

CONVERTINVEST Rendite (IVT)

28.02.2025



Fondsportrait

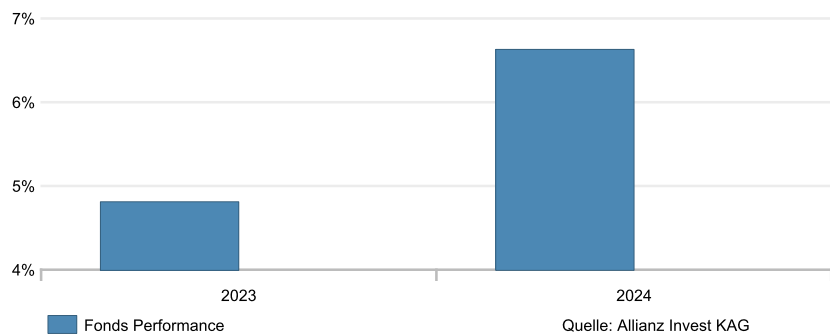
Für den CONVERTINVEST Rendite werden überwiegend, d.h. mindestens 51 vH des Fondsvermögens globale Wandelschuldverschreibungen in Bezug auf Aktien ohne währungsmäßiger, regionen- bzw. ländermäßiger Beschränkungen, erworben. Diese Veranlagungen erfolgen in Form von direkt erworbenen Einzeltiteln, sohin nicht indirekt oder direkt über Investmentfonds oder über Derivate. Die Veranlagungen können das gesamte Laufzeitspektrum abdecken. Hinsichtlich des Ratings der einzelnen Anlagen bestehen keine Einschränkungen. Der Fonds wird aktiv gemanagt und ist nicht durch eine Benchmark eingeschränkt.

Wertentwicklung seit Auflage in %



Diese Information bezieht sich auf die frühere Wertentwicklung und stellt keinen verlässlichen Indikator für künftige Ergebnisse dar

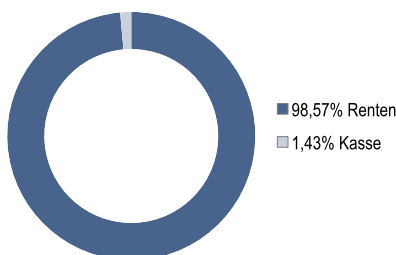
Performance



Wertentwicklung der letzten 5 Jahre in %

Zeitraum	1 M	3 M	6 M	YTD	1 J	3 J.p.a	5 J.p.a
Performance	0,4	1,3	3,7	1,1	7,0	0,0	0,0

Anlageklassen



ÜBER DEN FONDS

Morningstar Gesamtrating

n.a.

Morningstar Sustainability Rating

n.a.

Eckdaten

Fondsvermögen	EUR 55,5 Mio
Fondswährung	EUR
Anteilsklasse	Vollthesaurierer
Fondaufgagedatum	5.5.2023
ISIN	AT0000A33DN3
Bloomberg Ticker	CONVRNS AV
NAV (Stichtag)	EUR 112,97
max. AGA (%)	3,50
Laufende Kosten p.a. in %	0,69
Verwaltungsgebühr p.a. in %	0,50
Abschluss Rechnungsjahr	31.12.2025
Verwaltungsgesellschaft	Allianz Invest KAG
Verwahrstelle	Erste Group Bank AG
Fondsmanager	CONVERTINVEST Financial Services GmbH

Risikoindikator



niedrig hoch

Kennzahlen in %

Volatilität p.a.	1,47
Sharpe Ratio p.a.	4,75
Max. DD 52W	-0,75
Rendite Anleihen	4,92
Mittlere Laufzeit	1,86
Modified Duration Anleihen	1,75
Duration	1,83
Durchschnittlicher Kupon	0,83
Durchschnittsrating Anleihen	A+
Durchschnittsrating Fonds	D

Chancen

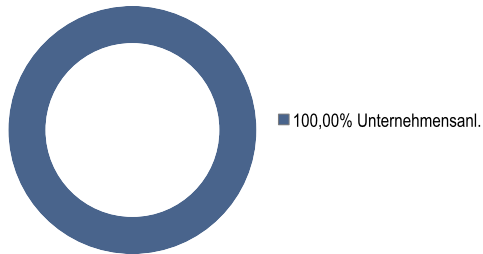
Risiken

CONVERTINVEST Rendite (IVT)

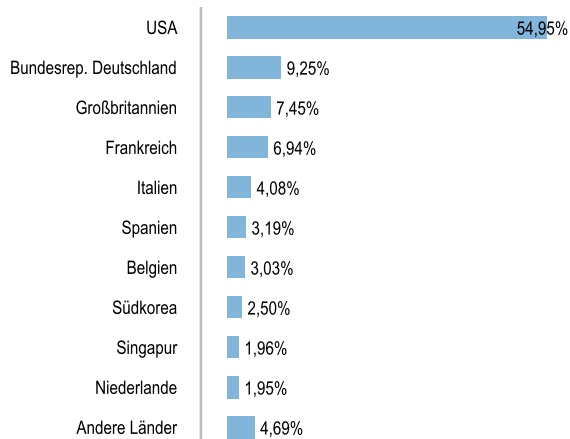
28.02.2025



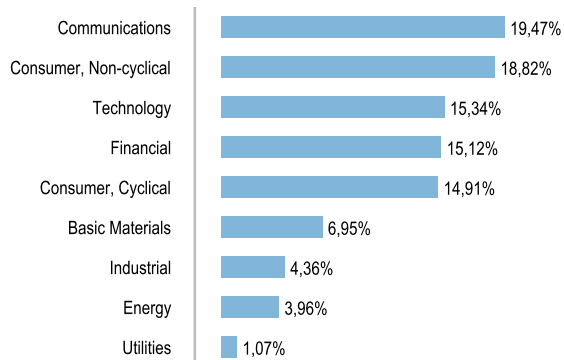
Anleihekategorien



Portfoliostruktur nach Ländern



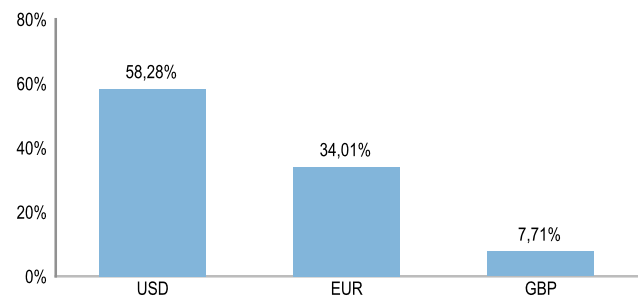
Portfoliostruktur nach Sektoren



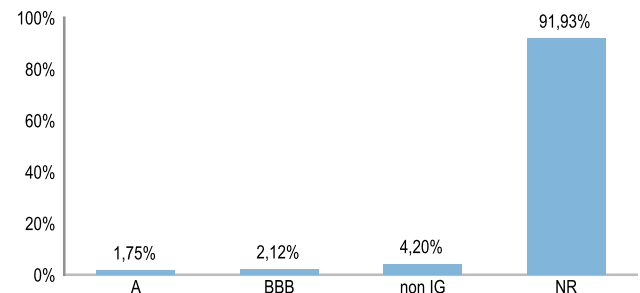
Die 10 grössten Positionen

DIAIM 0 05/05/28	2,58%
CBRL 0 5/8 06/15/26	2,51%
ALRM 0 01/15/26	2,32%
CABO 0 03/15/26	2,12%
CLNXSM 0 3/4 11/20/31	2,10%
SNAP 0 05/01/27	2,01%
SEALTD 0 1/4 09/15/26	1,94%
DOCN 0 12/01/26	1,93%
AFRM 0 11/15/26	1,92%
TEGGR 0 5/8 08/27/26	1,92%
Total	21,36%

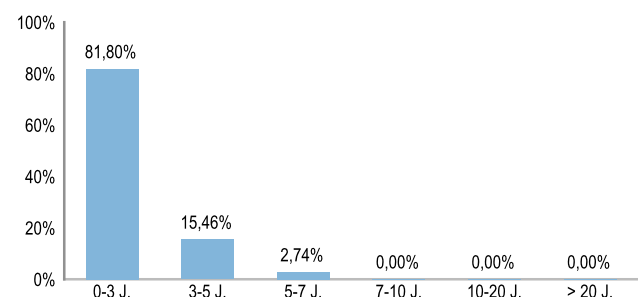
Portfoliostruktur nach Währungen (exkl. Währungsabsicherung)



Portfoliostruktur nach Bonität



Portfoliostruktur nach Laufzeiten



Hierbei handelt es sich um eine Marketingmitteilung. Der Prospekt einschließlich der Fondsbestimmungen sowie die Wesentlichen Anlegerinformationen (Basisinformationsblatt) des in dieser Unterlage beschriebenen Investmentfonds sind jederzeit kostenlos bei der Allianz Invest Kapitalanlagegesellschaft mbH, Wiedner Gürtel 9-13, A-1100 Wien, sowie im Internet unter www.allianzinvest.at in deutscher Sprache erhältlich. Wichtiger Hinweis: Die vorliegende Marketingmitteilung stellt keine Anlageanalyse, Anlageberatung oder Anlageempfehlung dar. Insbesondere ist sie kein Angebot und keine Aufforderung zum Kauf oder Verkauf von Investmentfondsanteilen. Die vorliegende Unterlage wurde nicht in Einklang mit Rechtsvorschriften zur Förderung der Unabhängigkeit von Finanzanalysen erstellt und unterliegt keinem Verbot des Handels im Anschluss an die Verbreitung von Finanzanalysen. Die in diesem Dokument zur Verfügung gestellten Informationen sind nicht für die Verwendung durch Einwohner oder Staatsbürger der Vereinigten Staaten von Amerika oder durch U.S. Persons gemäß Regulation S der Securities and Exchange Commission in Übereinstimmung mit dem U.S. Securities Act von 1933 bestimmt. Die Wertentwicklung der Vergangenheit lässt keine Rückschlüsse auf die zukünftige Entwicklung eines Fonds zu. Die Performance-Berechnung erfolgt nach der OeKB-Methode. Sofern in dieser Unterlage Portfolio positionen bekannt gegeben werden, basieren diese auf dem Stand des Erstellungszeitpunkts der Marketingunterlage. Im Rahmen des aktiven Managements können sich die genannten Portfolio positionen jederzeit ändern. Die Darstellung beruht auf der kumulierten Wertentwicklung der angegebenen Zeiträume ohne Einberechnung des Ausgabeaufschlages. Der Ausgabeaufschlag wird lediglich am Tag der Anlage berücksichtigt. Beispiel: Anlagesumme von EUR 1.000 wird am Tag der Anlage um den Ausgabeaufschlag von 3,50% (EUR 35,00) vermindert. Im Rahmen der Depotführung können die Wertentwicklung mindernde jährliche Depotkosten anfallen.