

Stichtag: 31.07.2018

Convertinvest International Convertibles (R) (T)

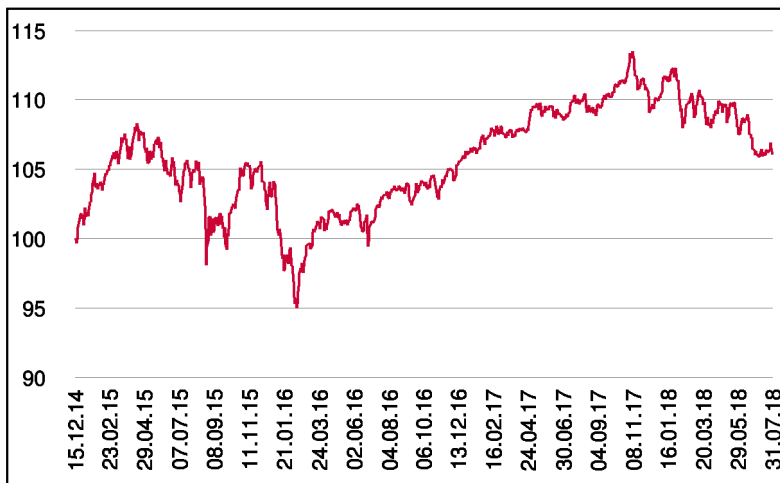
Rentenfonds

1 / 2

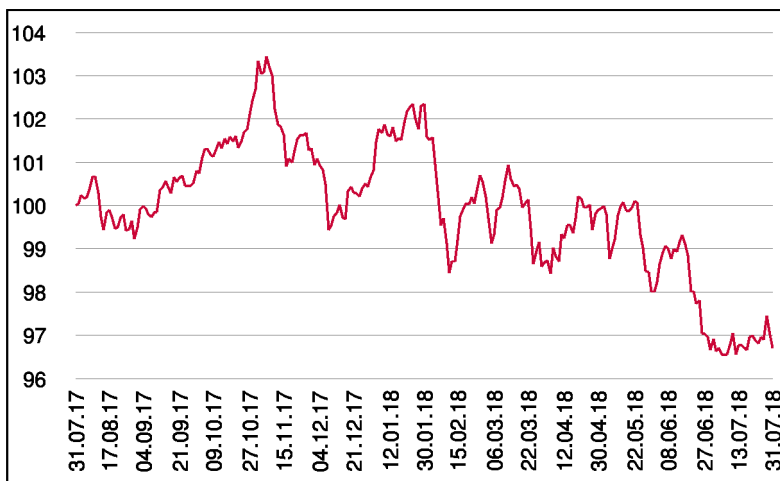
Fonds-Charakteristik

Der Convertinvest International Convertibles ist ein aktiv gemanagter Investmentfonds, der als Anlageziel regelmäßige Erträge und langfristiges Kapitalwachstum anstrebt. Für die Veranlagung des Investmentfonds werden für mindestens 51 vH des Fondsvermögens globale Wandelschuldverschreibungen und Optionsanleihen, ohne währungsmäßiger, regionen- bzw. ländermäßiger Beschränkungen, erworben. Die Veranlagung erfolgt in Form von direkt erworbenen Einzeltiteln, sohin nicht indirekt oder direkt über Investmentfonds oder über Derivate.

Wertentwicklung seit Fondsbeginn (%)



Wertentwicklung 1 Jahr (%)



Stammdaten

Fondsstruktur	Thesaurierend
ISIN	AT0000A1AMW7
Fondswährung	EUR
Fondsbeginn	15.12.2014
Rechnungsjahrende	31.01.
Depotbank	BKS Bank AG
Fondsmanagement	CONVERTINVEST
Vertriebszulassung	AT, DE
WKN Deutschland	A12E8J

Fondsmanager

Horst Simbürger
Stefan Steinberger

Ausschüttung

Ex-Tag	30.04.2018
KEST-Ausschüttung	1,2252 EUR
Zahlbartag	03.05.2018

Aktuelle Fondsdaten

Errechneter Wert	104,90 EUR
Rücknahmepreis	104,90 EUR
Fondsvermögen in Mio	29,89 EUR

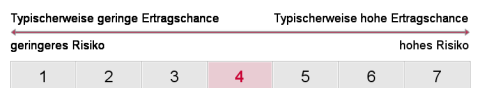
Hinweise zur steuerlichen Behandlung entnehmen Sie unserem aktuellen Rechenschaftsbericht.

Historische Wertentwicklung (Brutto)

seit Jahresbeginn	-3,78%
1 Jahr	-3,29%
3 Jahre p.a.	0,35%
seit Fondsbeginn p.a.	1,64%

In der Vergangenheit erzielte Erträge lassen keine verlässlichen Rückschlüsse auf die zukünftige Entwicklung eines Fonds zu. Die Performanceberechnung erfolgt durch die Österreichische Kontrollbank AG nach der OeKB-Methode. In der Wertentwicklung sind etwaige seitens der Vertriebsstellen verrechnete individuelle Kaufspesen sowie kundenspezifische Konto- und Depotgebühren nicht berücksichtigt.

Risikoeinstufung



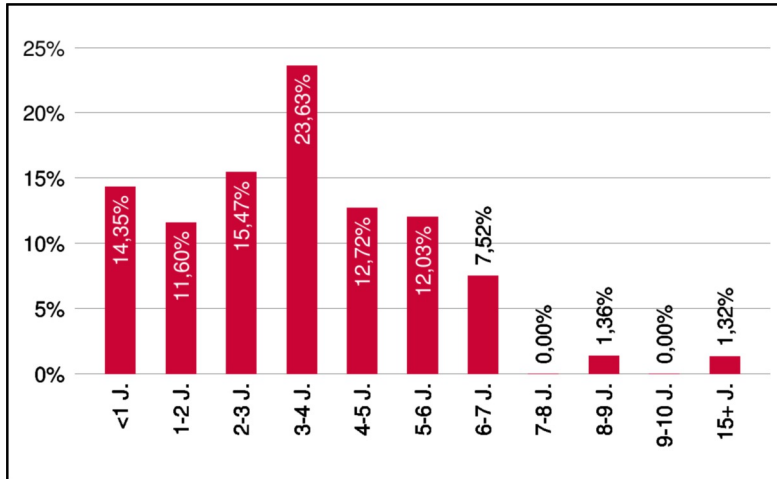
8 Jahre empfohlene Mindestbehaltdauer

Convertinvest International Convertibles (R) (T)

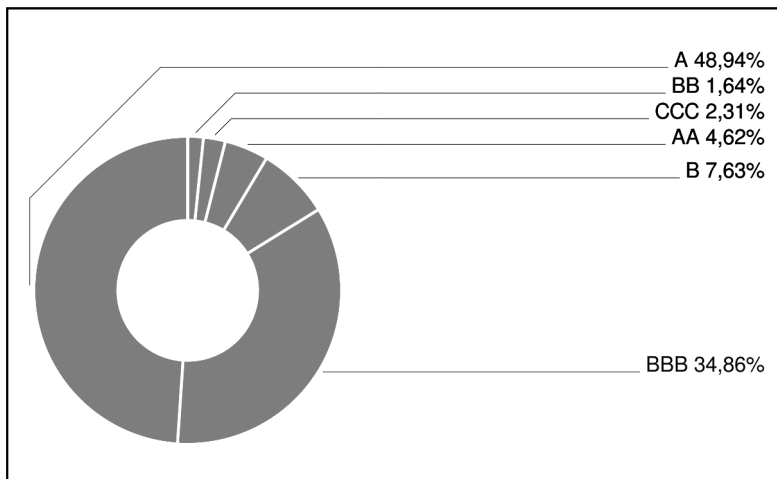
Rentenfonds

2 / 2

Laufzeitengewichtung

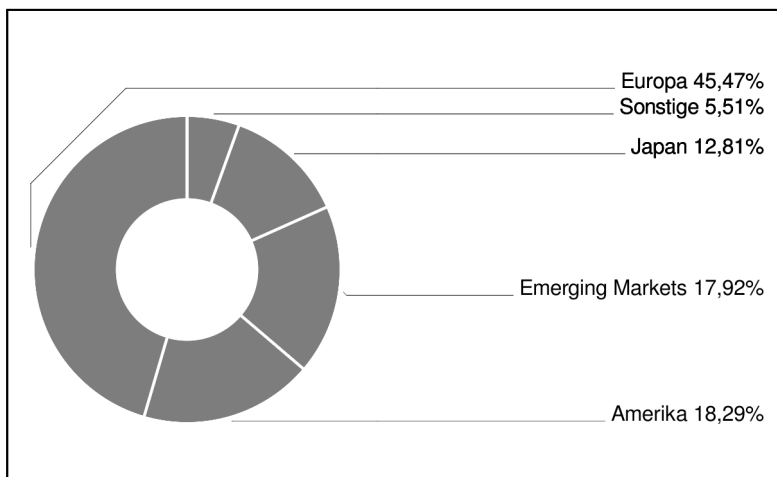


Ratinggewichtung



Interner Ratingprozess unter Einbeziehung von Ratings anerkannter Ratingagenturen (Standard & Poors, Moodys) sowie weiterer externer Quellen (Finanzinstitute, Finanzdienstleister,...)

Regionengewichtung



Bericht des Fondsmanagements

Die Aktienmärkte zeigten sich im Juli von der freundlichen Seite, während an den Bondmärkten die Renditen sogar leicht anzogen. Die anfänglich schärfer werdende Rhetorik bezüglich einer Ausweitung des Handelskonflikts, oder die holprigen Brexit Verhandlungen wurden durch die tendenziell positiven Quartalsergebnisse überlagert. Die Bewertung des Wandelanleihemarktes, gemessen an der impliziten Volatilität, ist seit Jahresbeginn in allen Regionen deutlich attraktiver geworden. Emissionsseitig ist es im Sommer erwartungsgemäß ruhig geworden. Der Absicherungen mittels Aktienfutures wurden im Juli wieder reduziert, weil sich ein Abebben des Handelskrieges zwischen den USA und der EU abzeichnet. Das Fondsdelta hat sich dadurch und infolge der positiven Aktienentwicklung auf 47 erhöht.

per August 2018

Einzeltitle (Top 10)

SIEMENS FINANC. 12/19 WW	3,42%
BAOST.HK INV.15/18 ZO CV	2,45%
SHAN.PORT GR.HDG 2021ZOCV	2,40%
REDEFINE PROP. 16/21 CV	2,31%
ELM 18/24 CV MTN	2,30%
CH.RAILWAY CONS. 16/21 CV	2,30%
BOOKING HLDGS 13/20 CV	2,22%
RPM INTERNAT. 2020 CV	2,19%
AIRBUS 15/22 ZO CV	2,08%
STMICROELECTR. 17/24 CV	2,06%

in % des Fondsvermögens

Währungsgewichtung

EUR	99,86%
JPY	0,32%
USD	-0,14%