

# Convertinvest International Convertibles (R) (T)

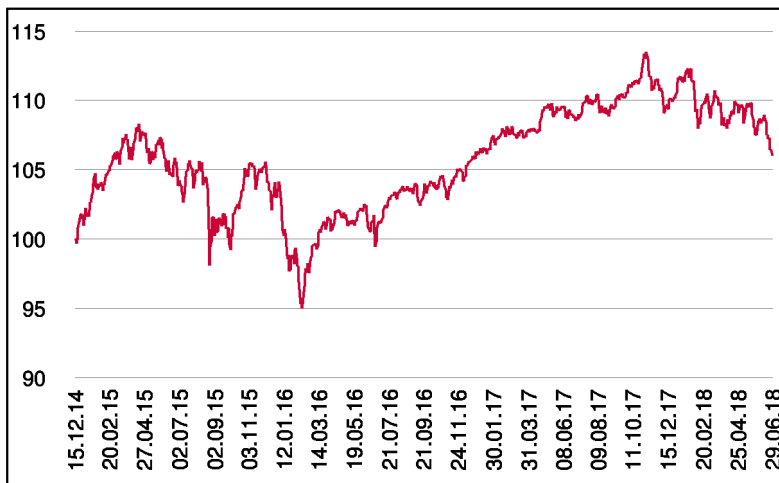
Rentenfonds

1 / 2

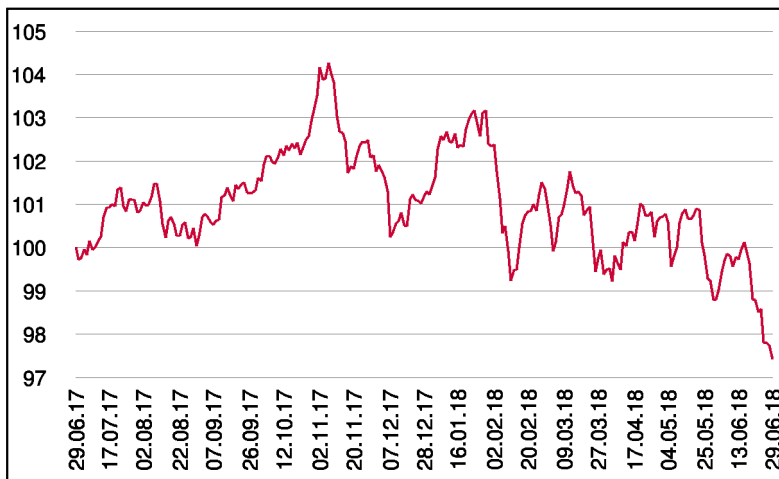
## Fonds-Charakteristik

Der Convertinvest International Convertibles ist ein aktiv gemanagter Investmentfonds, der als Anlageziel regelmäßige Erträge und langfristiges Kapitalwachstum anstrebt. Für die Veranlagung des Investmentfonds werden für mindestens 51 vH des Fondsvermögens globale Wandelschuldverschreibungen und Optionsanleihen, ohne währungsmäßiger, regionen- bzw. ländermäßiger Beschränkungen, erworben. Die Veranlagung erfolgt in Form von direkt erworbenen Einzeltiteln, sohin nicht indirekt oder direkt über Investmentfonds oder über Derivate.

## Wertentwicklung seit Fondsbeginn (%)



## Wertentwicklung 1 Jahr (%)



## Stammdaten

Fondsstruktur	Thesaurierend
ISIN	AT0000A1AMW7
Fondswährung	EUR
Fondsbeginn	15.12.2014
Rechnungsjahrende	31.01.
Depotbank	BKS Bank AG
Fondsmanagement	CONVERTINVEST
Vertriebszulassung	AT, DE
WKN Deutschland	A12E8J

## Fondsmanager

Horst Simbürger  
Stefan Steinberger

## Ausschüttung

Ex-Tag	30.04.2018
KEST-Ausschüttung	1,2252 EUR
Zahlbartag	03.05.2018

## Aktuelle Fondsdaten

Errechneter Wert	104,85 EUR
Rücknahmepreis	104,85 EUR
Fondsvermögen in Mio	29,86 EUR

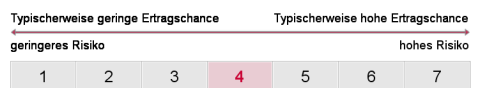
Hinweise zur steuerlichen Behandlung entnehmen Sie unserem aktuellen Rechenschaftsbericht.

## Historische Wertentwicklung (Brutto)

seit Jahresbeginn	-3,82%
1 Jahr	-2,31%
3 Jahre p.a.	0,69%
seit Fondsbeginn p.a.	1,67%

In der Vergangenheit erzielte Erträge lassen keine verlässlichen Rückschlüsse auf die zukünftige Entwicklung eines Fonds zu. Die Performanceberechnung erfolgt durch die Österreichische Kontrollbank AG nach der OeKB-Methode. In der Wertentwicklung sind etwaige seitens der Vertriebsstellen verrechnete individuelle Kaufspesen sowie kundenspezifische Konto- und Depotgebühren nicht berücksichtigt.

## Risikoeinstufung



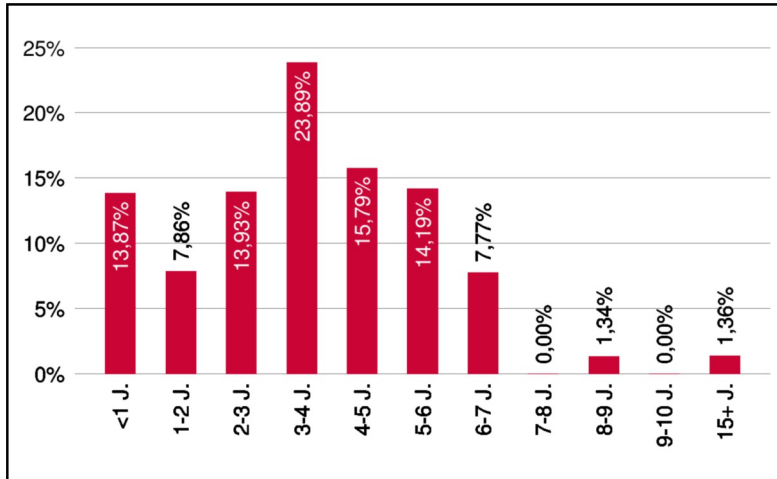
8 Jahre empfohlene Mindestbehaltdauer

# Convertinvest International Convertibles (R) (T)

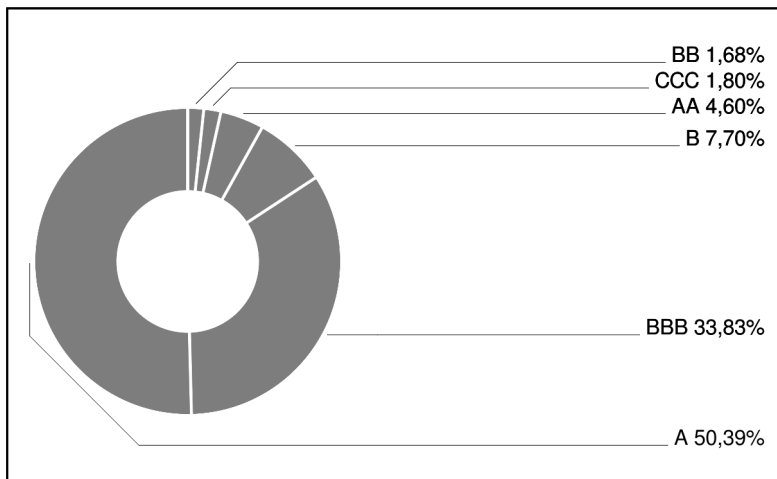
Rentenfonds

2 / 2

## Laufzeitengewichtung

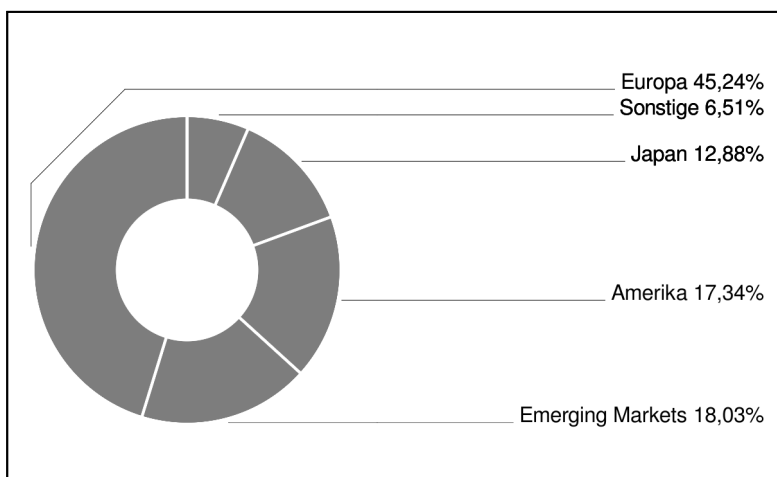


## Ratinggewichtung



Interner Ratingprozess unter Einbeziehung von Ratings anerkannter Ratingagenturen (Standard & Poors, Moodys) sowie weiterer externer Quellen (Finanzinstitute, Finanzdienstleister,...)

## Regionengewichtung



## Bericht des Fondsmanagements

Die globalen Aktienmärkte tendierten im Juni seitwärts, einmal mehr waren politische Ereignisse marktbestimmende Faktoren. Die mögliche Eskalation des Handelsstreits zwischen China/Europa und den USA belastete Indices. In Deutschland sorgt eine Eskalation in der Migrationsfrage, die bis zu einem Bruch der Koalition führen könnte für Spannungen. Erwartungsgemäß erhöhte die FED den Leitzins um 0,25 Prozent und die EZB verlaublich, wie erwartet, das Ende des Anleihekaufprogramms bis Ende des Jahres. Gleichzeitig ließ EZB-Präsident Draghi die Hintertür für weitere expansive Schritte offen. Im Juni war eine geringe Neuemissionstätigkeit zu beobachten. Angesichts der möglichen Eskalation zu einem Handelskrieg und der damit verbundenen Unsicherheiten, wurde das Delta des Fonds mittels Futures um 10% zurückgenommen und befindet sich aktuell bei ca. 30.

per Juli 2018

## Einzeltitle (Top 10)

BP CAP.MKT 16/23 CV	3,50%
SIEMENS FINANC. 12/19 WW	3,30%
BAOST.HK INV.15/18 ZO CV	2,41%
REDEFINE PROP. 16/21 CV	2,31%
ELM 18/24 CV MTN	2,29%
BOOKING HLDGS 13/20 CV	2,22%
CH.RAILWAY CONS. 16/21 CV	2,19%
RPM INTERNAT. 2020 CV	2,10%
ARES CAPITAL C. 18/22 CV	2,07%
STMICROELECTR. 17/24 CV	2,06%

in % des Fondsvermögens

## Währungsgewichtung

EUR	101,53%
CHF	0,18%
USD	-1,65%