

Stichtag: 30.11.2018

# Convertinvest International Convertibles (R) (T)

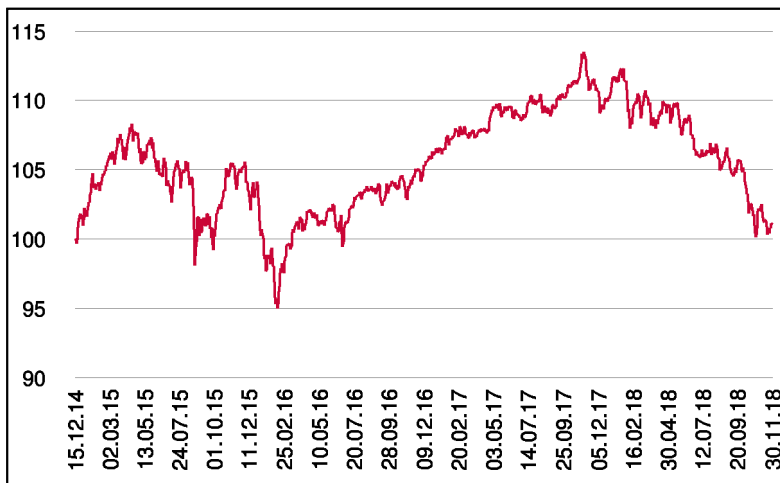
Rentenfonds

1 / 2

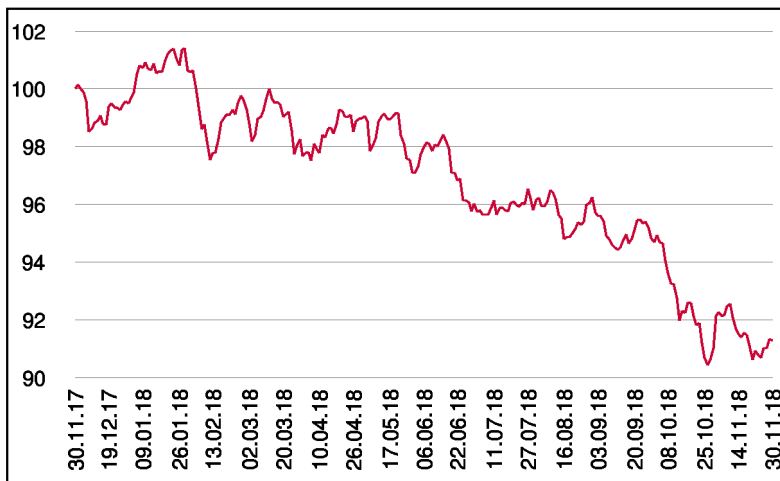
## Fonds-Charakteristik

Der Convertinvest International Convertibles ist ein aktiv gemanagter Investmentfonds, der als Anlageziel regelmäßige Erträge und langfristiges Kapitalwachstum anstrebt. Für die Veranlagung des Investmentfonds werden für mindestens 51 vH des Fondsvermögens globale Wandelschuldverschreibungen und Optionsanleihen, ohne währungsmäßiger, regionen- bzw. ländermäßiger Beschränkungen, erworben. Die Veranlagung erfolgt in Form von direkt erworbenen Einzeltiteln, sohin nicht indirekt oder direkt über Investmentfonds oder über Derivate.

## Wertentwicklung seit Fondsbeginn (%)



## Wertentwicklung 1 Jahr (%)



## Stammdaten

Fondsstruktur	Thesaurierend
ISIN	AT0000A1AMW7
Fondswährung	EUR
Fondsbeginn	15.12.2014
Rechnungsjahrende	31.01.
Depotbank	BKS Bank AG
Fondsmanagement	CONVERTINVEST
Vertriebszulassung	AT, DE
WKN Deutschland	A12E8J

## Fondsmanager

Horst Simbürger  
Stefan Steinberger

## Ausschüttung

Ex-Tag	30.04.2018
KEST-Ausschüttung	1,2252 EUR
Zahlbartag	03.05.2018

## Aktuelle Fondsdaten

Errechneter Wert	99,95 EUR
Rücknahmepreis	99,95 EUR
Fondsvermögen in Mio	28,01 EUR

Hinweise zur steuerlichen Behandlung entnehmen Sie unserem aktuellen Rechenschaftsbericht.

## Historische Wertentwicklung (Brutto)

seit Jahresbeginn	-8,32%
1 Jahr	-8,72%
3 Jahre p.a.	-1,32%
seit Fondsbeginn p.a.	0,27%

In der Vergangenheit erzielte Erträge lassen keine verlässlichen Rückschlüsse auf die zukünftige Entwicklung eines Fonds zu. Die Performanceberechnung erfolgt durch die Österreichische Kontrollbank AG nach der OeKB-Methode. In der Wertentwicklung sind etwaige seitens der Vertriebsstellen verrechnete individuelle Kaufspesen sowie kundenspezifische Konto- und Depotgebühren nicht berücksichtigt.

## Risikoeinstufung

Typischerweise geringe Ertragschance		Typischerweise hohe Ertragschance				
geringeres Risiko		hohes Risiko				
1	2	3	4	5	6	7

8 Jahre empfohlene Mindestbehaltdauer

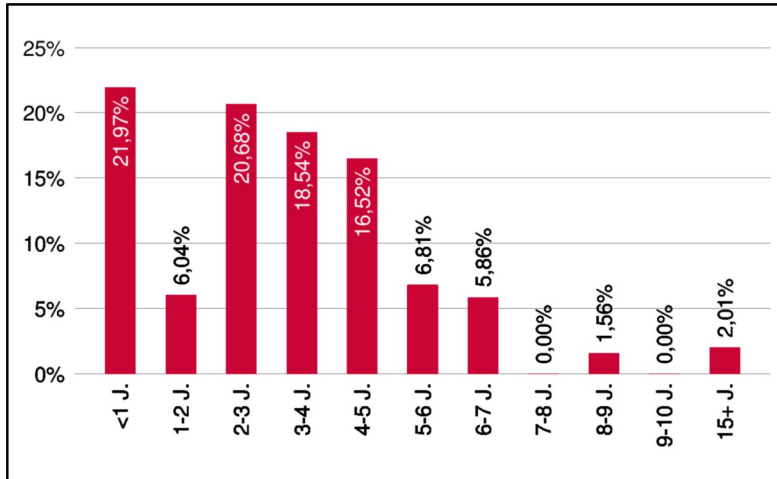
Stichtag: 30.11.2018

# Convertinvest International Convertibles (R) (T)

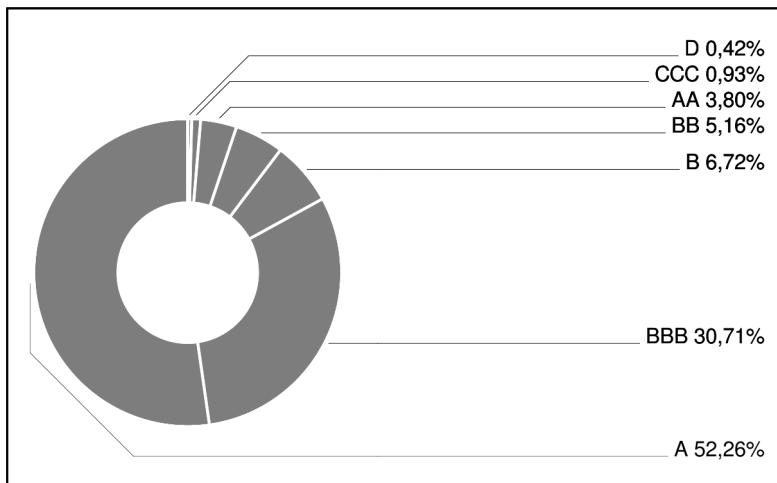
Rentenfonds

2 / 2

## Laufzeitengewichtung

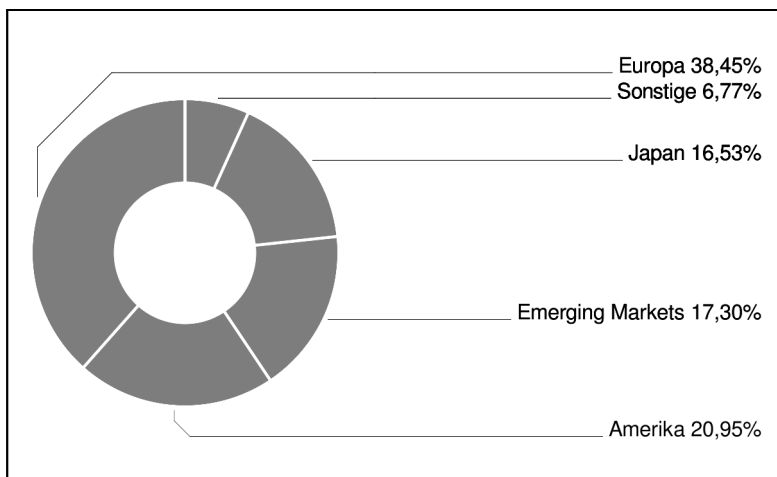


## Ratinggewichtung



Interner Ratingprozess unter Einbeziehung von Ratings anerkannter Ratingagenturen (Standard & Poors, Moodys) sowie weiterer externer Quellen (Finanzinstitute, Finanzdienstleister,...)

## Regionengewichtung



## Bericht des Fondsmanagements

Die Börsenkorrektur setzte sich im November fort. Die wesentlichen globalen Börsen mussten deutliche Kursrückgänge hinnehmen. Vor allem konjunktursensitive Werte büßten weiter ein und der Abverkauf bei Technologietiteln setzte sich fort. Der Ölpreis sackte weiter ab und verlor innerhalb zweier Monate ca. ein Drittel an Wert. Weitere Abschwächungen des makroökonomischen Umfelds und die instabile politische Lage stellen nach wie vor die größten Belastungsfaktoren dar. Das deutsche BIP sank im dritten Quartal um 0,2% und die Einkaufsmanagerindizes schwächten sich ab. Rezessionsängste drücken auf den Markt. Wandelanleihen konnten ihrem Absicherungscharakter in diesem schwierigen Umfeld gerecht werden und büßten verhältnismäßig weniger ein als Aktien. Das Fondsdelta liegt aktuell bei ca. 37%.

per Dezember 2018

## Einzeltitle (Top 10)

CH.RAILWAY CONS. 16/21 CV	3,48%
SIEMENS FINANC. 12/19 WW	3,34%
SHAN.PORT GR.HDG 2021ZOCV	3,20%
ILLUMINA INC.	2,70%
REDEFINE PROP. 16/21 CV	2,46%
SEMICOND.MAN.INTL 16/22CV	2,36%
BASF SE OPA.17/23 MO	2,14%
BP CAP.MKT 16/23 CV	2,01%
BUZZI UNICEM 13/19 CV	1,99%
VINCI S.A. 17/22 CV	1,98%

in % des Fondsvermögens

## Währungsgewichtung

EUR	100,14%
USD	0,26%
SEK	0,14%
JPY	-0,40%

Dieses Dokument wurde ausschließlich zu Informationszwecken erstellt. Die verwendeten Informationen beruhen auf Quellen, die wir als zuverlässig erachten. Eine Garantie für deren Richtigkeit oder Vollständigkeit kann nicht übernommen werden. Die Inhalte sind unverbindlich und stellen keine Empfehlung zum Kauf oder Verkauf von Anteilsscheinen dar. Alleinverbindliche Grundlage für den Kauf von Investmentfondsanteilen sind die Wesentlichen Anlegerinformationen (KID) sowie der jeweilige Prospekt, welche in ihrer aktuellen Fassung in deutscher Sprache unter [www.3bg.at](http://www.3bg.at), sowie den inländischen Zahlstellen des Fonds zur Verfügung stehen.