

Stichtag: 31.08.2018

# Convertinvest European Convertible & Bond Fund (R) (T)

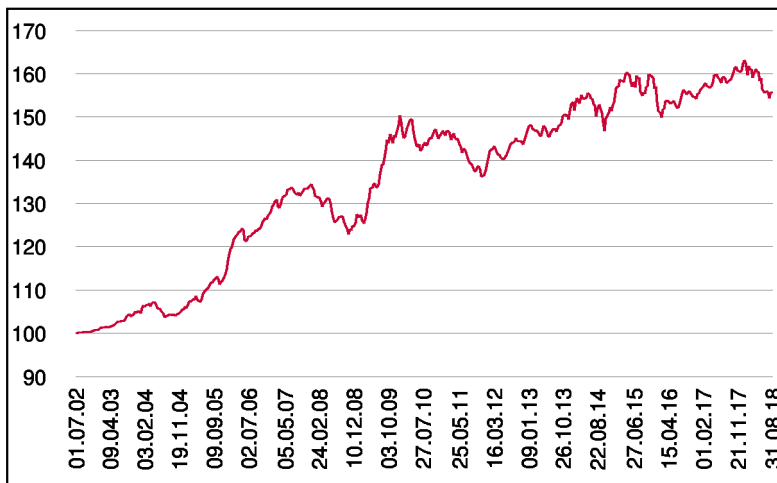
Rentenfonds

1 / 2

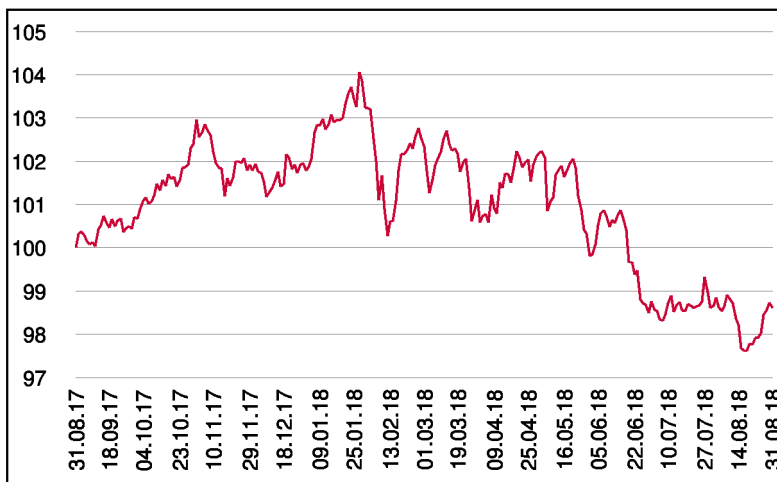
## Fonds-Charakteristik

Der Convertinvest European Convertible & Bond Fund ist ein aktiv gemanagter Investmentfonds, der als Anlageziel Ertragssteigerung anstrebt. Für die Veranlagung des Investmentfonds werden für mindestens 51 vH des Fondsvermögens Wandelanleihen oder Anleihen mit Wandelbarkeit in europäische Aktien und in Anleihen, deren Emittenten ihren Sitz in Europa haben oder den überwiegenden Anteil ihrer wirtschaftlichen Aktivität in Europa ausüben oder als Holdinggesellschaften überwiegend Beteiligungen an Gesellschaften mit Sitz in Europa haben, erworben. Dabei wird danach getrachtet, dass es sich bei diesen Wandelanleihen zu mindestens 70 % um Emissionen mit Investment Grade Rating oder vergleichbarer Kreditqualität handelt.

## Wertentwicklung seit Fondsbeginn (%)



## Wertentwicklung 1 Jahr (%)



## Stammdaten

Fondsstruktur	Thesaurierend
ISIN	AT0000674999
Fondswährung	EUR
Fondsbeginn	01.07.2002
Rechnungsjahre	31.03.
Depotbank	BKS Bank AG
Fondsmanagement	CONVERTINVEST
Vertriebszulassung	AT, DE
WKN Deutschland	913225

## Fondsmanager

Stefan Steinberger  
Horst Simbürger

## Ausschüttung

Ex-Tag	15.06.2018
KEST-Ausschüttung	1,2806 EUR
Zahlbartag	19.06.2018

## Aktuelle Fondsdaten

Errechneter Wert	146,80 EUR
Rücknahmepreis	146,80 EUR
Fondsvermögen in Mio	112,50 EUR
Volatilität 5J	4,46%
Sharpe Ratio 5J	0,27

Hinweise zur steuerlichen Behandlung entnehmen Sie unserem aktuellen Rechenschaftsbericht.

## Historische Wertentwicklung (Brutto)

aktueller Monat	0,00%
6 Monate	-3,84%
seit Jahresbeginn	-3,28%
1 Jahr	-1,39%
3 Jahre p.a.	0,12%
5 Jahre p.a.	1,21%
10 Jahre p.a.	2,05%
seit Fondsbeginn p.a.	2,77%

In der Vergangenheit erzielte Erträge lassen keine verlässlichen Rückschlüsse auf die zukünftige Entwicklung eines Fonds zu. Die Performanceberechnung erfolgt durch die Österreichische Kontrollbank AG nach der OeKB-Methode. In der Wertentwicklung sind etwaige seitens der Vertriebsstellen verrechnete individuelle Kaufspesen sowie kundenspezifische Konto- und Depotgebühren nicht berücksichtigt.

## Risikoeinstufung

Typischerweise geringe Ertragschance			Typischerweise hohe Ertragschance			
geringeres Risiko			hohes Risiko			
1	2	3	4	5	6	7

**8 Jahre** empfohlene Mindestbeholdedauer

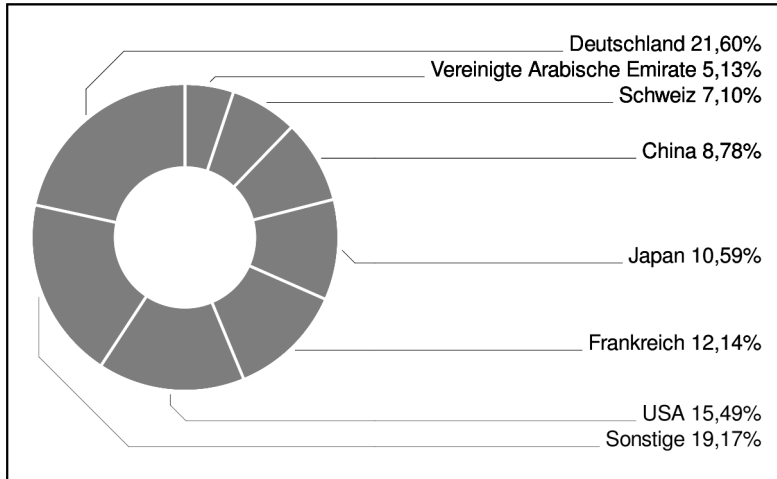
Stichtag: 31.08.2018

# Convertinvest European Convertible & Bond Fund (R) (T)

Rentenfonds

2 / 2

## Ländergewichtung

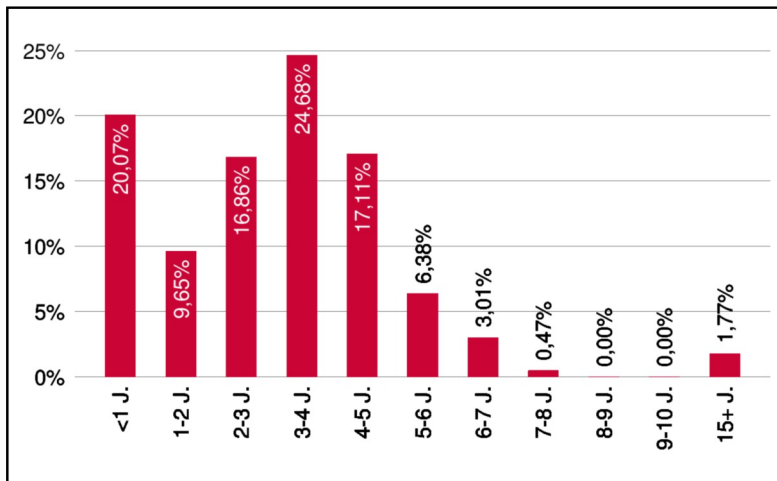


## Bericht des Fondsmanagements

Der August zeigte einmal mehr die aktuell nervöse Marktverfassung. In Zeiten politischer Unsicherheiten wurde der US Markt seiner "safe haven"-Funktion gerecht. Während die europäischen und asiatischen Börsen zum Teil deutliche Einbußen hinnehmen mussten, verzeichneten die USA Kursgewinne, der S&P 500 markierte sogar ein neues Allzeithoch. Die Rentenmärkte waren positiv, europäische als auch US Staatsanleihen notierten etwas höher. Die Quartalsberichtssaison in verlief letztendlich leicht positiv, wobei verstärktes Augenmaß auf den Ausblick gerichtet wurde. Unternehmen die dabei enttäuscht wurden deutlich abgestraft. Emissionsseitig gab es sommerbedingt keine großen Aktivitäten. Das Fondsdelta blieb nahezu unverändert, und liegt aktuell bei knapp 39%.

per September 2018

## Laufzeitengewichtung



## Einzeltitle (Top 10)

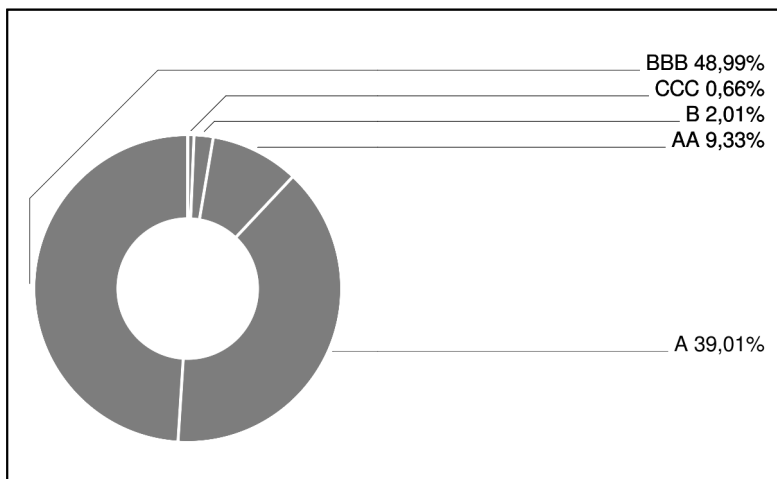
SONY CORP. 2022 CV	3,77%
AABAR INVEST.PJSC 15/22CV	3,73%
QIAGEN 14/21 CV	3,38%
TAG IMMOBILIEN	3,28%
BAYER UMT.ANL.17/20 1COV	2,97%
AIRBUS 15/22 ZO CV	2,89%
SIEMENS FINANC. 12/19 WW	2,81%
IBERDROLA INTL 15/22CVMTN	2,69%
CITRIX SYSTEMS 2019 CV	2,41%
TECHNIPFMC 16/21 CV	2,32%

in % des Fondsvermögens

## Währungsgewichtung

EUR	99,43%
JPY	0,42%
USD	0,29%

## Ratinggewichtung



Interner Ratingprozess unter Einbeziehung von Ratings anerkannter Ratingagenturen (Standard & Poors, Moodys) sowie weiterer externer Quellen (Finanzinstitute, Finanzdienstleister,...)