

# Convertinvest European Convertible & Bond Fund (R) (T)

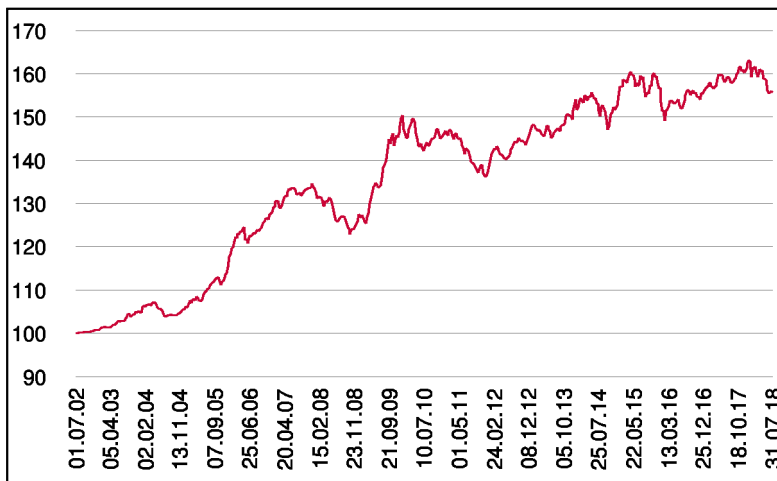
Rentenfonds

1 / 2

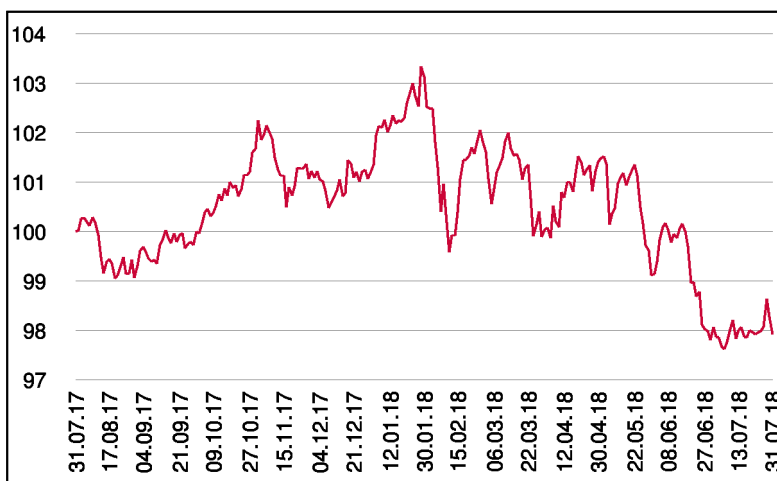
## Fonds-Charakteristik

Der Convertinvest European Convertible & Bond Fund ist ein aktiv gemanagter Investmentfonds, der als Anlageziel Ertragssteigerung anstrebt. Für die Veranlagung des Investmentfonds werden für mindestens 51 vH des Fondsvermögens Wandelanleihen oder Anleihen mit Wandelbarkeit in europäische Aktien und in Anleihen, deren Emittenten ihren Sitz in Europa haben oder den überwiegenden Anteil ihrer wirtschaftlichen Aktivität in Europa ausüben oder als Holdinggesellschaften überwiegend Beteiligungen an Gesellschaften mit Sitz in Europa haben, erworben. Dabei wird danach getrachtet, dass es sich bei diesen Wandelanleihen zu mindestens 70 % um Emissionen mit Investment Grade Rating oder vergleichbarer Kreditqualität handelt.

## Wertentwicklung seit Fondsbeginn (%)



## Wertentwicklung 1 Jahr (%)



## Stammdaten

Fondsstruktur	Thesaurierend
ISIN	AT0000674999
Fondswährung	EUR
Fondsbeginn	01.07.2002
Rechnungsjahre	31.03.
Depotbank	BKS Bank AG
Fondsmanagement	CONVERTINVEST
Vertriebszulassung	AT, DE
WKN Deutschland	913225

## Fondsmanager

Stefan Steinberger  
Horst Simbürger

## Ausschüttung

Ex-Tag	15.06.2018
KEST-Ausschüttung	1,2806 EUR
Zahlbartag	19.06.2018

## Aktuelle Fondsdaten

Errechneter Wert	146,80 EUR
Rücknahmepreis	146,80 EUR
Fondsvermögen in Mio	112,18 EUR
Volatilität 5J	4,46%
Sharpe Ratio 5J	0,27

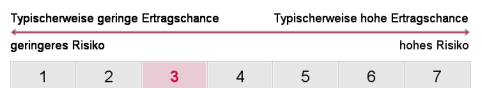
Hinweise zur steuerlichen Behandlung entnehmen Sie unserem aktuellen Rechenschaftsbericht.

## Historische Wertentwicklung (Brutto)

aktueller Monat	0,12%
6 Monate	-4,48%
seit Jahresbeginn	-3,28%
1 Jahr	-2,08%
3 Jahre p.a.	-0,60%
5 Jahre p.a.	1,21%
10 Jahre p.a.	2,12%
seit Fondsbeginn p.a.	2,79%

In der Vergangenheit erzielte Erträge lassen keine verlässlichen Rückschlüsse auf die zukünftige Entwicklung eines Fonds zu. Die Performanceberechnung erfolgt durch die Österreichische Kontrollbank AG nach der OeKB-Methode. In der Wertentwicklung sind etwaige seitens der Vertriebsstellen verrechnete individuelle Kaufspesen sowie kundenspezifische Konto- und Depotgebühren nicht berücksichtigt.

## Risikoeinstufung



**8 Jahre** empfohlene Mindestbeholdedauer

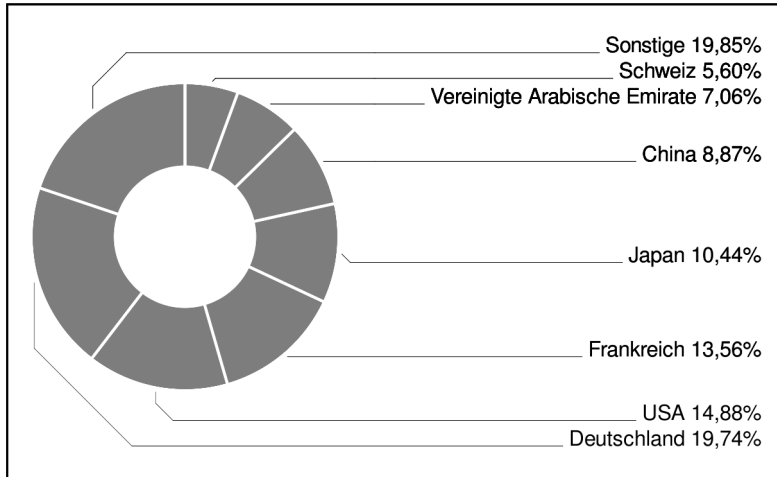
Stichtag: 31.07.2018

# Convertinvest European Convertible & Bond Fund (R) (T)

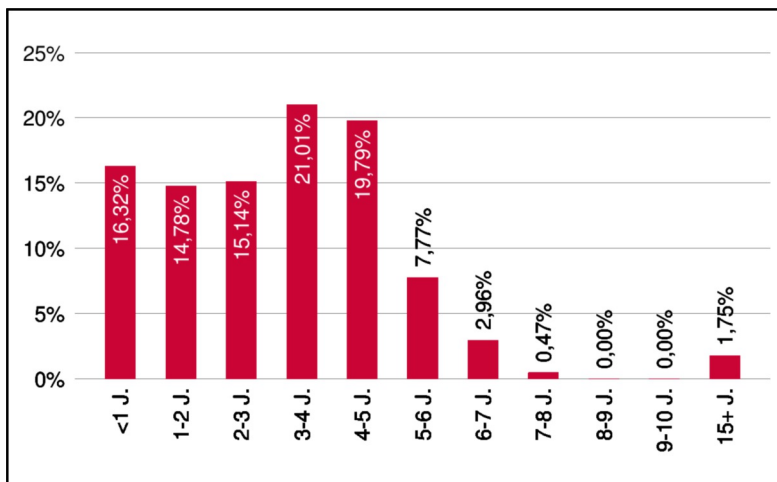
Rentenfonds

2 / 2

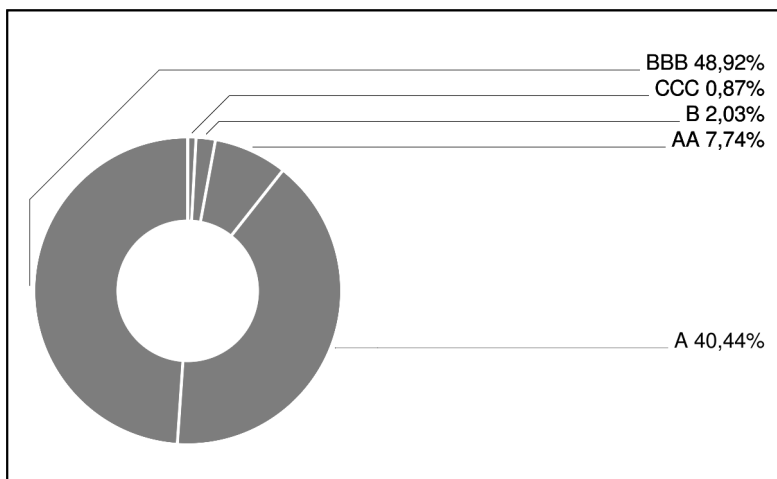
## Ländergewichtung



## Laufzeitengewichtung



## Ratinggewichtung



Interner Ratingprozess unter Einbeziehung von Ratings anerkannter Ratingagenturen (Standard & Poors, Moodys) sowie weiterer externer Quellen (Finanzinstitute, Finanzdienstleister,...)

## Bericht des Fondsmanagements

Die Aktienmärkte zeigten sich im Juli von der freundlichen Seite, während an den Bondmärkten die Renditen sogar leicht anzogen. Die anfänglich schärfer werdende Rhetorik bezüglich einer Ausweitung des Handelskonflikts, oder die holprigen Brexit Verhandlungen wurden durch die tendenziell positiven Quartalsergebnisse überlagert. Die Bewertung des Wandelanleihemarktes, gemessen an der impliziten Volatilität, ist seit Jahresbeginn in allen Regionen deutlich attraktiver geworden. Emissionsseitig ist es im Sommer erwartungsgemäß ruhig geworden. Der Absicherungen mittels Aktienfutures wurden im Juli wieder reduziert, weil sich ein Abebben des Handelskrieges zwischen den USA und der EU abzeichnet. Das Fondsdelta hat sich dadurch und infolge der positiven Aktienentwicklung auf 37 erhöht.

per August 2018

## Einzeltitle (Top 10)

AABAR INVEST.PJSC 15/22CV	3,73%
SONY CORP. 2022 CV	3,65%
QIAGEN 14/21 CV	3,20%
BAYER UMT.ANL.17/20 1COV	3,12%
TAG IMMOBILIEN	3,11%
SIEMENS FINANC. 12/19 WW	2,97%
AIRBUS 15/22 ZO CV	2,88%
IBERDROLA INTL 15/22CVMTN	2,71%
TECHNIPFMC 16/21 CV	2,40%
CITRIX SYSTEMS 2019 CV	2,33%

in % des Fondsvermögens

## Währungsgewichtung

EUR	99,54%
JPY	0,32%