

Stichtag: 30.08.2019

Convertinvest European Convertible & Bond Fund (R) (T)

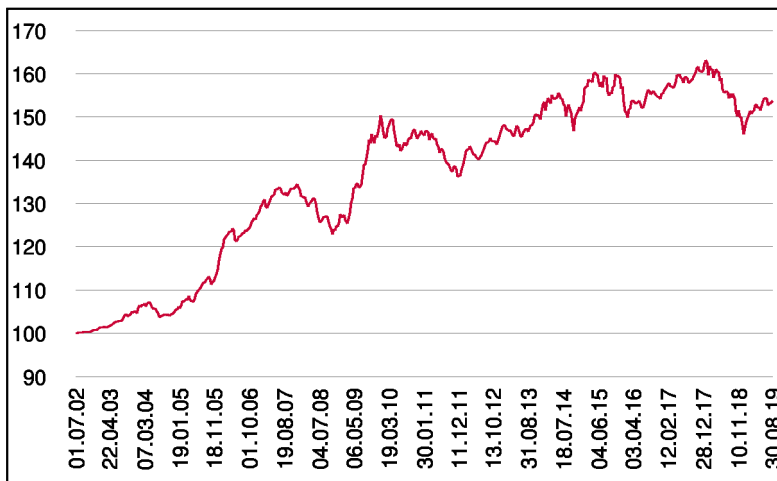
Rentenfonds

1 / 2

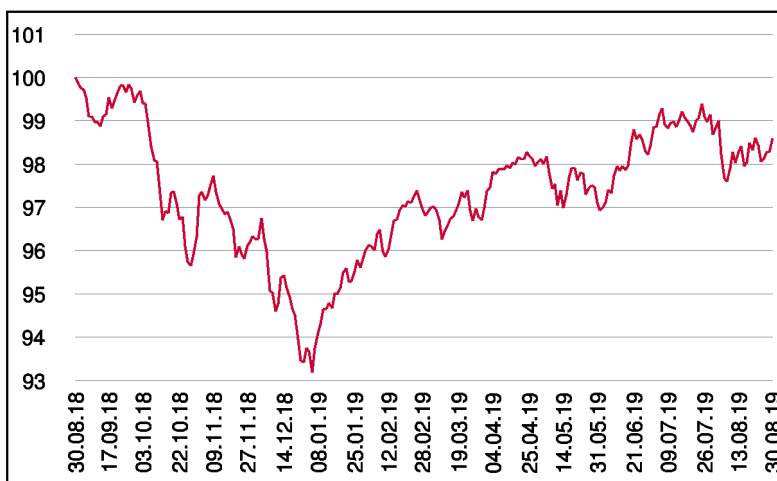
Fonds-Charakteristik

Der Convertinvest European Convertible & Bond Fund ist ein aktiv gemanagter Investmentfonds, der als Anlageziel Ertragssteigerung anstrebt. Für die Veranlagung des Investmentfonds werden für mindestens 51 vH des Fondsvermögens Wandelanleihen oder Anleihen mit Wandelbarkeit in europäische Aktien und in Anleihen, deren Emittenten ihren Sitz in Europa haben oder den überwiegenden Anteil ihrer wirtschaftlichen Aktivität in Europa ausüben oder als Holdinggesellschaften überwiegend Beteiligungen an Gesellschaften mit Sitz in Europa haben, erworben. Dabei wird danach getrachtet, dass es sich bei diesen Wandelanleihen zu mindestens 70 % um Emissionen mit Investment Grade Rating oder vergleichbarer Kreditqualität handelt.

Wertentwicklung seit Fondsbeginn (%)



Wertentwicklung 1 Jahr (%)



Stammdaten

Fondsstruktur	Thesaurierend
ISIN	AT0000674999
Fondswährung	EUR
Fondsbeginn	01.07.2002
Rechnungsjahrende	31.03.
Depotbank	BKS Bank AG
Fondsmanagement	CONVERTINVEST
Vertriebszulassung	AT, DE
WKN Deutschland	913225

Fondsmanager

Stefan Steinberger
Horst Simbürger

Ausschüttung

Ex-Tag	17.06.2019
KEST-Ausschüttung	0,0000 EUR
Zahlbartag	19.06.2019

Aktuelle Fondsdaten

Errechneter Wert	144,91 EUR
Rücknahmepreis	144,91 EUR
Fondsvermögen in Mio	33,48 EUR
Volatilität 5J	4,94%
Sharpe Ratio 5J	0,03

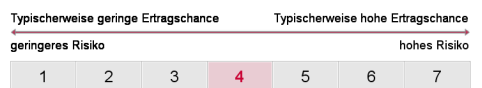
Hinweise zur steuerlichen Behandlung entnehmen Sie unserem aktuellen Rechenschaftsbericht.

Historische Wertentwicklung (Brutto)

aktueller Monat	-0,09%
6 Monate	1,65%
seit Jahresbeginn	5,54%
1 Jahr	-1,29%
3 Jahre p.a.	-0,53%
5 Jahre p.a.	0,15%
10 Jahre p.a.	0,83%
seit Fondsbeginn p.a.	2,53%

In der Vergangenheit erzielte Erträge lassen keine verlässlichen Rückschlüsse auf die zukünftige Entwicklung eines Fonds zu. Die Performanceberechnung erfolgt durch die Österreichische Kontrollbank AG nach der OeKB-Methode. In der Wertentwicklung sind die beim Kauf anfallenden maximalen Kaufspesen in Höhe von 5,00% sowie kundenspezifische Konto- und Depotgebühren nicht berücksichtigt.

Risikoeinstufung



8 Jahre empfohlene Mindestbeholdedauer

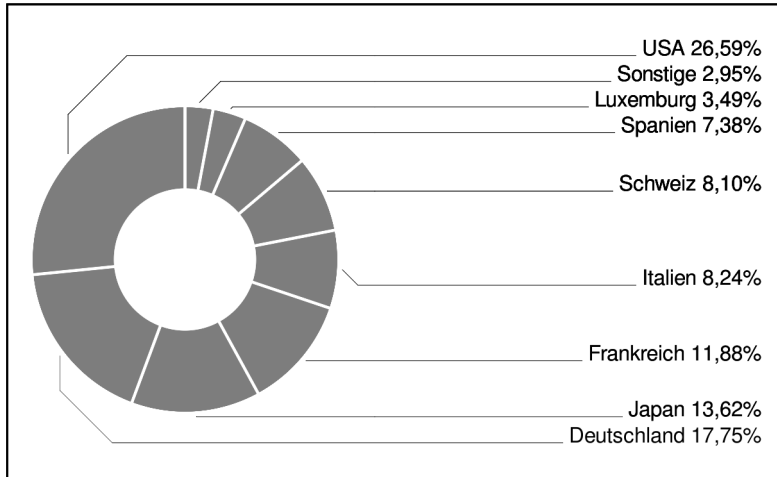
Stichtag: 30.08.2019

Convertinvest European Convertible & Bond Fund (R) (T)

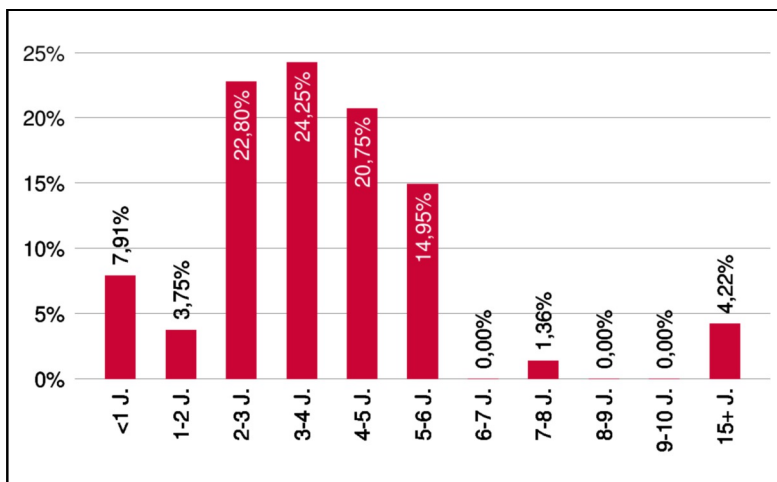
Rentenfonds

2 / 2

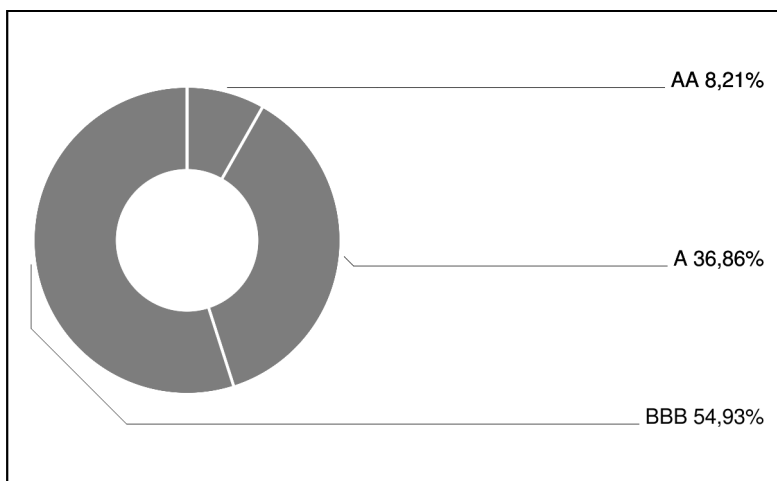
Ländergewichtung



Laufzeitengewichtung



Ratinggewichtung



Interner Ratingprozess unter Einbeziehung von Ratings anerkannter Ratingagenturen (Standard & Poors, Moodys) sowie weiterer externer Quellen (Finanzinstitute, Finanzdienstleister,...)

Bericht des Fondsmanagements

Im August mussten die Börsen Rückschläge hinnehmen. Die Datenlage in Europa verschlechtert sich weiter. Kurstreibend wirkte die Eskalation im US-China Handelsstreit, nachdem nun auch China weitere Zölle angekündigt hat. Fed Chef Powell hat in seiner Jackson Hole Rede weitere Zinsschritte angekündigt, gleichzeitig aber auch eine gewisse Hilflosigkeit in Bezug auf den Handelsstreit geäußert. US Bonds profitierten von den Spannungen, die 10 Jahresrenditen sanken auf den tiefsten Stand seit drei Jahren, nahe des All Time Lows. Im Laufe des Monats wurden aktienlastige Wandelanleihen in Wandelanleihen mit attraktiverem Profil getauscht. Das Fondsdelta sank durch die Marktentwicklung und diese Umschichtung auf ca. 33.

per September 2019

Einzeltitle (Top 10)

IBERDROLA INTL 15/22CVMTN	7,16%
MICHELIN 17/22 CV	5,42%
SYMRISE AG WD17/24	5,22%
STMICROELECTR. 17/24 CV	5,04%
ENI 16/22 CV	4,69%
QIAGEN 18/24 CV	3,43%
CITIGR.GL.M.FDG 16/23 MTN	3,38%
SONY CORP. 2022 CV	3,34%
SNAM	3,31%
EURONET WW. 19/49 CV 144A	3,19%

in % des Fondsvermögens

Währungsgewichtung

EUR	99,06%
USD	0,64%
CHF	0,14%