

Stichtag: 30.05.2018

Convertinvest European Convertible & Bond Fund (R) (T)

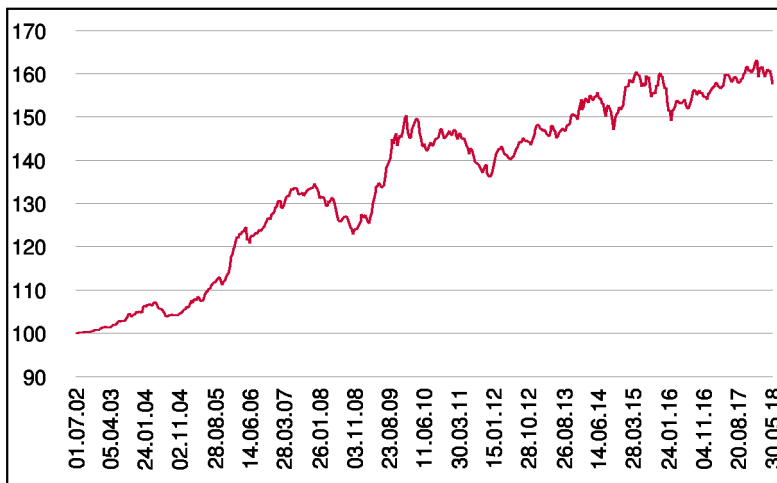
Rentenfonds

1 / 2

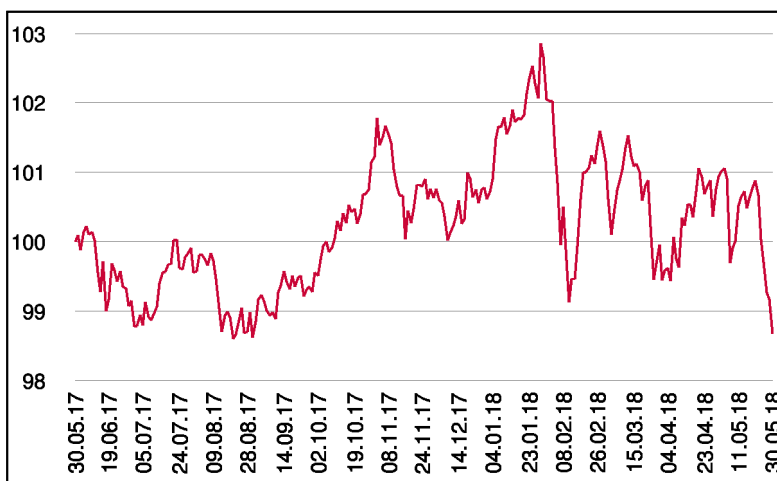
Fonds-Charakteristik

Der Convertinvest European Convertible & Bond Fund ist ein aktiv gemanagter Investmentfonds, der als Anlageziel Ertragssteigerung anstrebt. Für die Veranlagung des Investmentfonds werden für mindestens 51 vH des Fondsvermögens Wandelanleihen oder Anleihen mit Wandelbarkeit in europäische Aktien und in Anleihen, deren Emittenten ihren Sitz in Europa haben oder den überwiegenden Anteil ihrer wirtschaftlichen Aktivität in Europa ausüben oder als Holdinggesellschaften überwiegend Beteiligungen an Gesellschaften mit Sitz in Europa haben, erworben. Dabei wird danach getrachtet, dass es sich bei diesen Wandelanleihen zu mindestens 70 % um Emissionen mit Investment Grade Rating oder vergleichbarer Kreditqualität handelt.

Wertentwicklung seit Fondsbeginn (%)



Wertentwicklung 1 Jahr (%)



Stammdaten

Fondsstruktur	Thesaurierend
ISIN	AT0000674999
Fondswährung	EUR
Fondsbeginn	01.07.2002
Rechnungsjahre	31.03.
Depotbank	BKS Bank AG
Fondsmanagement	CONVERTINVEST
Vertriebszulassung	AT, DE
WKN Deutschland	913225

Fondsmanager

Stefan Steinberger
Horst Simbürger

Ausschüttung

Ex-Tag	16.06.2017
KEST-Ausschüttung	0,0000 EUR
Zahlbartag	20.06.2017

Aktuelle Fondsdaten

Errechneter Wert	149,86 EUR
Rücknahmepreis	149,86 EUR
Fondsvermögen in Mio	115,66 EUR
Volatilität 5J	4,52%
Sharpe Ratio 5J	0,28

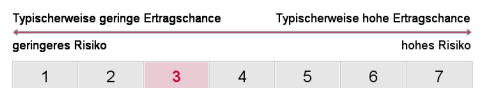
Hinweise zur steuerlichen Behandlung entnehmen Sie unserem aktuellen Rechenschaftsbericht.

Historische Wertentwicklung (Brutto)

aktueller Monat	-2,25%
6 Monate	-1,94%
seit Jahresbeginn	-2,10%
1 Jahr	-1,42%
3 Jahre p.a.	-0,42%
5 Jahre p.a.	1,28%
10 Jahre p.a.	1,93%
seit Fondsbeginn p.a.	2,90%

In der Vergangenheit erzielte Erträge lassen keine verlässlichen Rückschlüsse auf die zukünftige Entwicklung eines Fonds zu. Die Performanceberechnung erfolgt durch die Österreichische Kontrollbank AG nach der OeKB-Methode. In der Wertentwicklung sind etwaige seitens der Vertriebsstellen verrechnete individuelle Kaufspesen sowie kundenspezifische Konto- und Depotgebühren nicht berücksichtigt.

Risikoeinstufung



8 Jahre empfohlene Mindestbehaltdauer

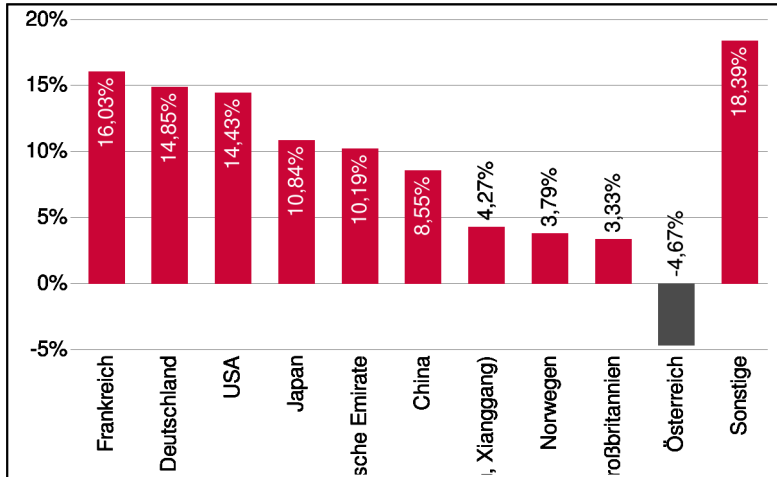
Stichtag: 30.05.2018

Convertinvest European Convertible & Bond Fund (R) (T)

Rentenfonds

2 / 2

Ländergewichtung

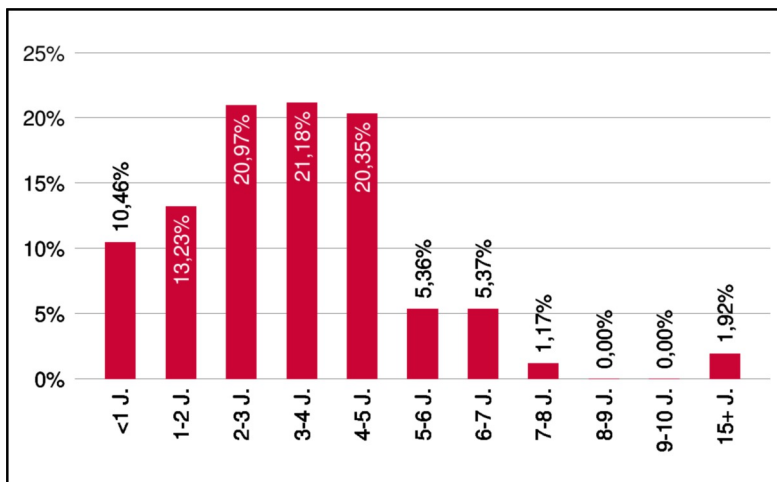


Bericht des Fondsmanagements

Nach einem positiven Start mussten die Aktienmärkte gegen Monatsende Rückschläge hinnehmen. Auslöser waren einmal mehr politischer Natur. Nach einem kurzen Moment der Entspannung sorgte die US Absage des Nordkorea-Gipfels, sowie der Ausstieg aus dem Iran Nuklear Deal für Nervosität. Die veröffentlichten Quartalsergebnisse waren tendenziell positiv, konnten den Markt aber nur kurzfristig beleben. Ende des Monats führte die schwierige Regierungsbildung in Italien zu starken Verwerfungen an den Kapitalmärkten. Auf Unternehmensseite ist die Attacke eines US Hedgefonds auf Folli Follie nennenswert. Sowohl die Aktie als auch die Wandelanleihe verloren massiv an Wert und belasteten das Portfolio. Das Delta hat sich durch Umschichtung und durch die Marktbewegung reduziert und liegt bei ca. 45%.

per Juni 2018

Laufzeitengewichtung

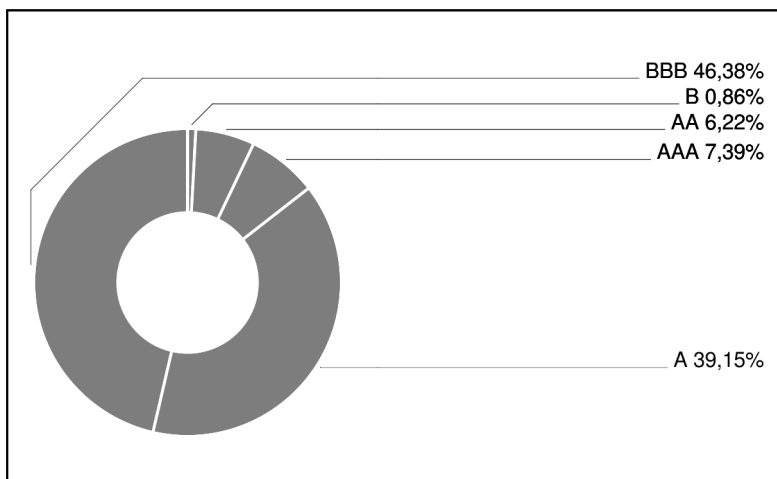


Einzeltitle (Top 10)

DP WORLD 14/24 CV	3,96%
AABAR INVEST.PJSC 15/22CV	3,65%
LVMH 16/21 ZO CV	3,59%
SONY CORP. 2022 CV	3,36%
BP CAP.MKT 16/23 CV	3,21%
QIAGEN 14/21 CV	3,17%
TAG IMMOBILIEN	2,90%
SIEMENS FINANC. 12/19 WW	2,79%
AIRBUS 15/22 ZO CV	2,65%
ABIGROVE 16/21 CV	2,64%

in % des Fondsvermögens

Ratinggewichtung



Interner Ratingprozess unter Einbeziehung von Ratings anerkannter Ratingagenturen (Standard & Poors, Moodys) sowie weiterer externer Quellen (Finanzinstitute, Finanzdienstleister,...)

Währungsgewichtung

EUR	100,95%
GBP	0,34%
JPY	-0,36%
USD	-0,91%