

Stichtag: 30.11.2018

Convertinvest European Convertible & Bond Fund (R) (T)

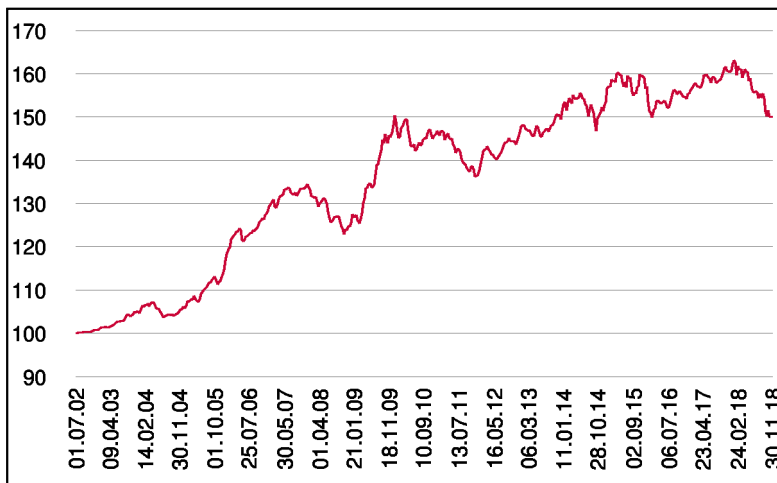
Rentenfonds

1 / 2

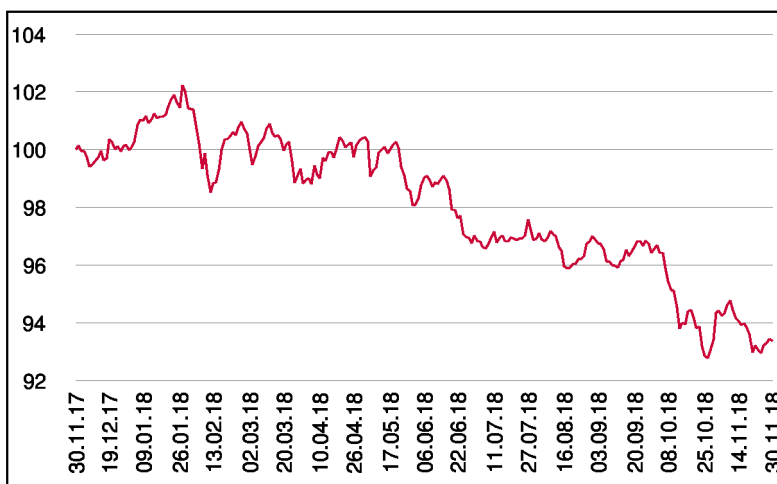
Fonds-Charakteristik

Der Convertinvest European Convertible & Bond Fund ist ein aktiv gemanagter Investmentfonds, der als Anlageziel Ertragssteigerung anstrebt. Für die Veranlagung des Investmentfonds werden für mindestens 51 vH des Fondsvermögens Wandelanleihen oder Anleihen mit Wandelbarkeit in europäische Aktien und in Anleihen, deren Emittenten ihren Sitz in Europa haben oder den überwiegenden Anteil ihrer wirtschaftlichen Aktivität in Europa ausüben oder als Holdinggesellschaften überwiegend Beteiligungen an Gesellschaften mit Sitz in Europa haben, erworben. Dabei wird danach getrachtet, dass es sich bei diesen Wandelanleihen zu mindestens 70 % um Emissionen mit Investment Grade Rating oder vergleichbarer Kreditqualität handelt.

Wertentwicklung seit Fondsbeginn (%)



Wertentwicklung 1 Jahr (%)



Stammdaten

Fondsstruktur	Thesaurierend
ISIN	AT0000674999
Fondswährung	EUR
Fondsbeginn	01.07.2002
Rechnungsjahre	31.03.
Depotbank	BKS Bank AG
Fondsmanagement	CONVERTINVEST
Vertriebszulassung	AT, DE
WKN Deutschland	913225

Fondsmanager

Stefan Steinberger
Horst Simbürger

Ausschüttung

Ex-Tag	15.06.2018
KEST-Ausschüttung	1,2806 EUR
Zahlbartag	19.06.2018

Aktuelle Fondsdaten

Errechneter Wert	141,49 EUR
Rücknahmepreis	141,49 EUR
Fondsvermögen in Mio	87,82 EUR
Volatilität 5J	4,63%
Sharpe Ratio 5J	-0,03

Hinweise zur steuerlichen Behandlung entnehmen Sie unserem aktuellen Rechenschaftsbericht.

Historische Wertentwicklung (Brutto)

aktueller Monat	-0,04%
6 Monate	-4,78%
seit Jahresbeginn	-6,78%
1 Jahr	-6,63%
3 Jahre p.a.	-1,99%
5 Jahre p.a.	-0,12%
10 Jahre p.a.	1,74%
seit Fondsbeginn p.a.	2,50%

In der Vergangenheit erzielte Erträge lassen keine verlässlichen Rückschlüsse auf die zukünftige Entwicklung eines Fonds zu. Die Performanceberechnung erfolgt durch die Österreichische Kontrollbank AG nach der OeKB-Methode. In der Wertentwicklung sind etwaige seitens der Vertriebsstellen verrechnete individuelle Kaufspesen sowie kundenspezifische Konto- und Depotgebühren nicht berücksichtigt.

Risikoeinstufung

Typischerweise geringe Ertragschance		Typischerweise hohe Ertragschance				
geringeres Risiko		hohes Risiko				
1	2	3	4	5	6	7

8 Jahre empfohlene Mindestbehaltdauer

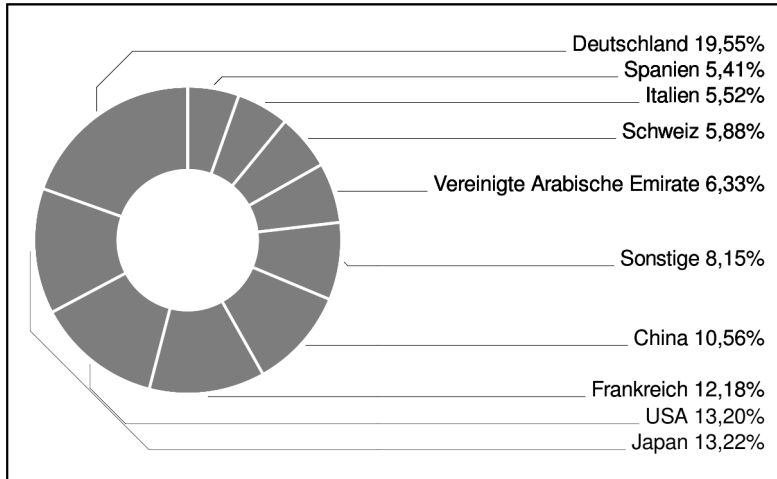
Stichtag: 30.11.2018

Convertinvest European Convertible & Bond Fund (R) (T)

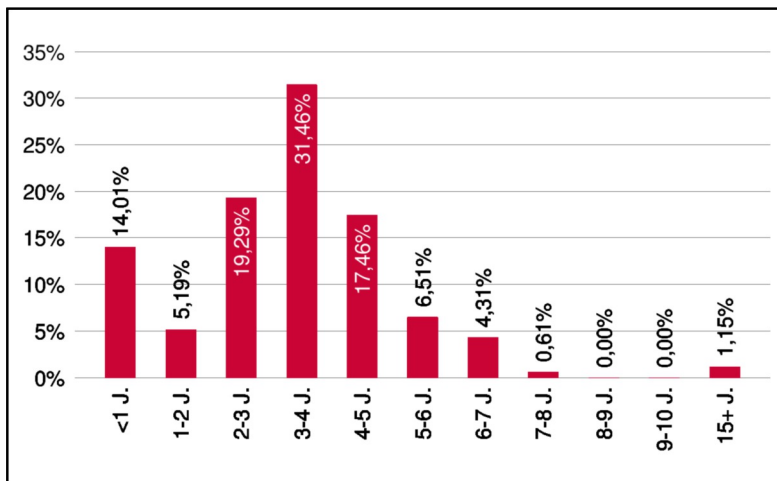
Rentenfonds

2 / 2

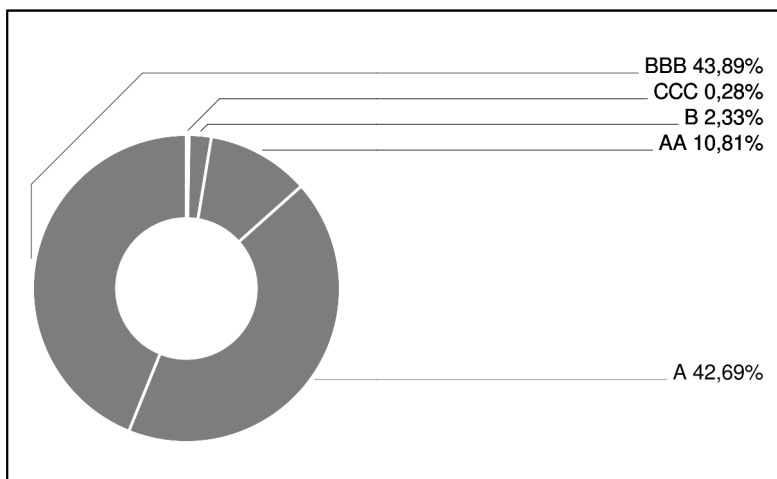
Ländergewichtung



Laufzeitengewichtung



Ratinggewichtung



Interner Ratingprozess unter Einbeziehung von Ratings anerkannter Ratingagenturen (Standard & Poors, Moodys) sowie weiterer externer Quellen (Finanzinstitute, Finanzdienstleister,...)

Bericht des Fondsmanagements

Die Börsenkorrektur setzte sich im November fort. Die wesentlichen globalen Börsen mussten deutliche Kursrückgänge hinnehmen. Vor allem konjunktursensitive Werte büßten weiter ein und der Abverkauf bei Technologietiteln setzte sich fort. Der Ölpreis sackte weiter ab und verlor innerhalb zweier Monate ca. ein Drittel an Wert. Weitere Abschwächungen des makroökonomischen Umfelds und die instabile politische Lage stellen nach wie vor die größten Belastungsfaktoren dar. Das deutsche BIP sank im dritten Quartal um 0,2% und die Einkaufsmanagerindizes schwächten sich ab. Rezessionsängste drücken auf den Markt. Wandelanleihen konnten ihrem Absicherungscharakter in diesem schwierigen Umfeld gerecht werden und büßten verhältnismäßig weniger ein als Aktien. Das Fondsdelta liegt aktuell bei ca. 32%.

per Dezember 2018

Einzeltitle (Top 10)

AABAR INVEST.PJSC 15/22CV	4,65%
IBERDROLA INTL 15/22CVMTN	3,47%
SIEMENS FINANC. 12/19 WW	3,46%
SONY CORP. 2022 CV	3,42%
CH.RAILWAY CONS. 16/21 CV	3,33%
MICHELIN 17/22 CV	2,77%
TECHNIPFMC 16/21 CV	2,72%
SHAN.PORT GR.HDG 2021ZOCV	2,65%
ILLUMINA INC.	2,58%
PRYSMIAN	2,30%

in % des Fondsvermögens

Währungsgewichtung

EUR	97,94%
USD	2,05%