

Stichtag: 28.09.2018

Convertinvest European Convertible & Bond Fund (R) (T)

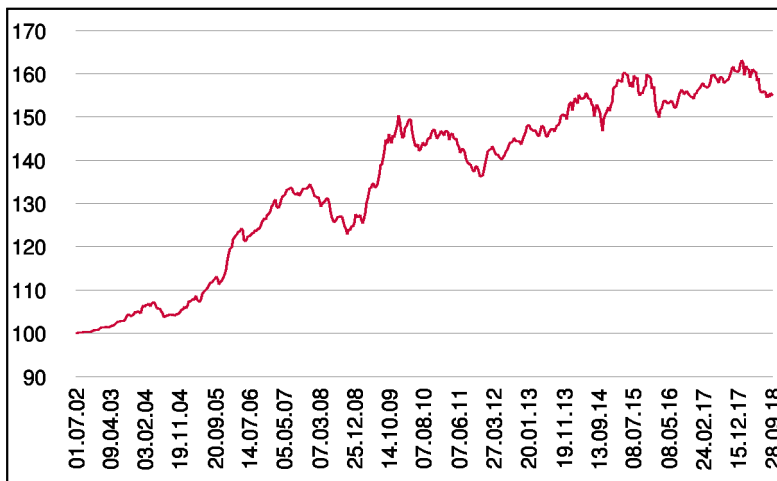
Rentenfonds

1 / 2

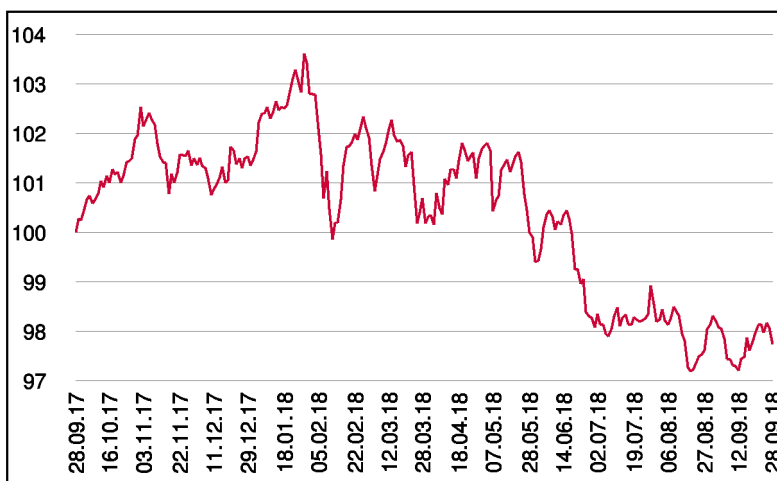
Fonds-Charakteristik

Der Convertinvest European Convertible & Bond Fund ist ein aktiv gemanagter Investmentfonds, der als Anlageziel Ertragssteigerung anstrebt. Für die Veranlagung des Investmentfonds werden für mindestens 51 vH des Fondsvermögens Wandelanleihen oder Anleihen mit Wandelbarkeit in europäische Aktien und in Anleihen, deren Emittenten ihren Sitz in Europa haben oder den überwiegenden Anteil ihrer wirtschaftlichen Aktivität in Europa ausüben oder als Holdinggesellschaften überwiegend Beteiligungen an Gesellschaften mit Sitz in Europa haben, erworben. Dabei wird danach getrachtet, dass es sich bei diesen Wandelanleihen zu mindestens 70 % um Emissionen mit Investment Grade Rating oder vergleichbarer Kreditqualität handelt.

Wertentwicklung seit Fondsbeginn (%)



Wertentwicklung 1 Jahr (%)



Stammdaten

Fondsstruktur	Thesaurierend
ISIN	AT0000674999
Fondswährung	EUR
Fondsbeginn	01.07.2002
Rechnungsjahre	31.03.
Depotbank	BKS Bank AG
Fondsmanagement	CONVERTINVEST
Vertriebszulassung	AT, DE
WKN Deutschland	913225

Fondsmanager

Stefan Steinberger
Horst Simbürger

Aktuelle Fondsdaten

Errechneter Wert	146,13 EUR
Rücknahmepreis	146,13 EUR
Fondsvermögen in Mio	107,63 EUR
Volatilität 5J	4,45%
Sharpe Ratio 5J	0,20

Hinweise zur steuerlichen Behandlung entnehmen Sie unserem aktuellen Rechenschaftsbericht.

Historische Wertentwicklung (Brutto)

aktueller Monat	-0,46%
6 Monate	-2,91%
seit Jahresbeginn	-3,72%
1 Jahr	-2,52%
3 Jahre p.a.	-0,01%
5 Jahre p.a.	0,90%
10 Jahre p.a.	2,21%
seit Fondsbeginn p.a.	2,73%

In der Vergangenheit erzielte Erträge lassen keine verlässlichen Rückschlüsse auf die zukünftige Entwicklung eines Fonds zu. Die Performanceberechnung erfolgt durch die Österreichische Kontrollbank AG nach der OeKB-Methode. In der Wertentwicklung sind etwaige seitens der Vertriebsstellen verrechnete individuelle Kaufspesen sowie kundenspezifische Konto- und Depotgebühren nicht berücksichtigt.

Risikoeinstufung

Typischerweise geringe Ertragschance		Typischerweise hohe Ertragschance				
geringeres Risiko		hohes Risiko				
1	2	3	4	5	6	7

8 Jahre empfohlene Mindestbeholdendauer

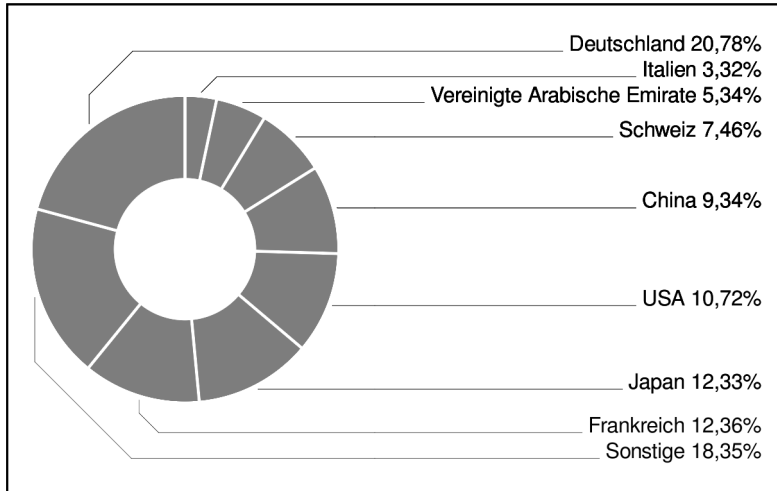
Stichtag: 28.09.2018

Convertinvest European Convertible & Bond Fund (R) (T)

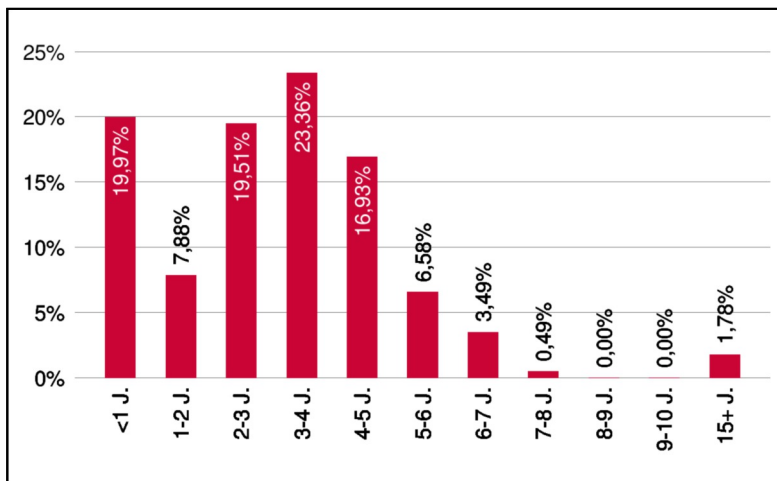
Rentenfonds

2 / 2

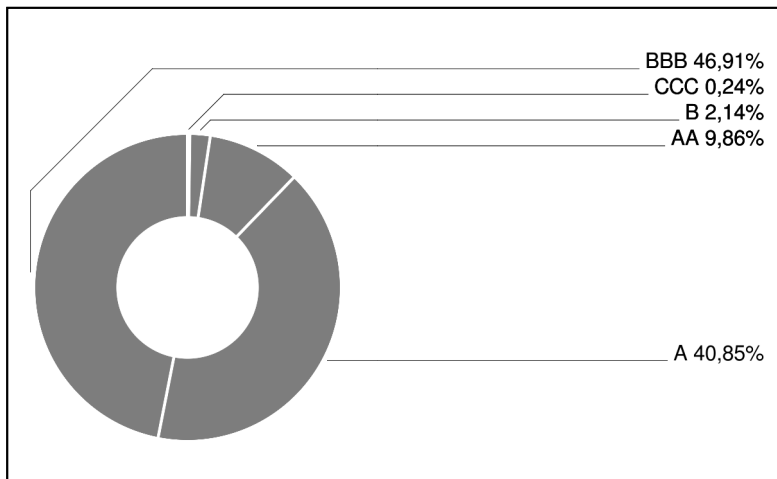
Ländergewichtung



Laufzeitengewichtung



Ratinggewichtung



Interner Ratingprozess unter Einbeziehung von Ratings anerkannter Ratingagenturen (Standard & Poors, Moodys) sowie weiterer externer Quellen (Finanzinstitute, Finanzdienstleister,...)

Bericht des Fondsmanagements

Im September erlebten die weltweiten Börsen eine Achterbahnfahrt, nach einem schwachen Monatsstart konnten die Indices verlorenes Terrain wieder gut machen, der amerikanische Aktienindex markierte im Monatsverlauf sogar ein neues All Time High. Die nervöse Marktstimmung bleibt jedoch angesichts des schwierigen politischen Umfeldes (Handelsstreit, Brexit, Italien) bestehen. Während die EZB ihre Wachstumserwartung etwas reduziert hat, signalisierte die FED nach der erwarteten Zinsanhebung aufgrund der stärkeren Konjunktur eine etwas restriktivere Geldpolitik. Global sind drei Neuemissionen nennenswert, mit Adidas, SGL Carbon und SBI (Japan) begaben altbekannte Namen Wandelanleihen. Zum Monatsende wurde ein Teil des Aktienrisikos abgesichert. Das Fondsdelta liegt aktuell bei knapp 38%.

per Oktober 2018

Einzeltitle

SONY CORP. 2022 CV	3,93%
AABAR INVEST.PJSC 15/22CV	3,83%
AIRBUS 15/22 ZO CV	3,02%
BAYER UMT.ANL.17/20 1COV	3,02%
SIEMENS FINANC. 12/19 WW	2,88%
IBERDROLA INTL 15/22CVMTN	2,81%
HUNGAR.STATE HDG 13/19 CV	2,39%
TECHNIPFMC 16/21 CV	2,38%
MICHELIN 17/22 CV	2,30%

in % des Fondsvermögens

Währungsgewichtung

EUR	99,09%
USD	0,57%
JPY	0,14%
GBP	0,14%