

Stichtag: 31.08.2018

CONVERTINVEST Global Convertible Properties (R) (T)

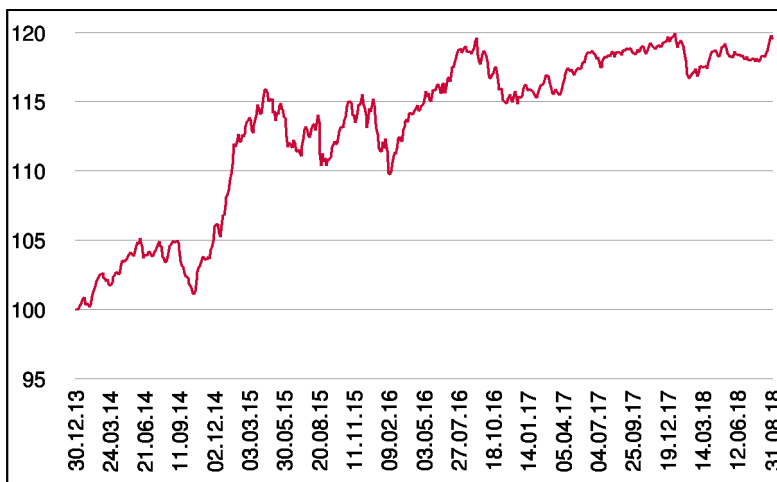
Rentenfonds

1 / 2

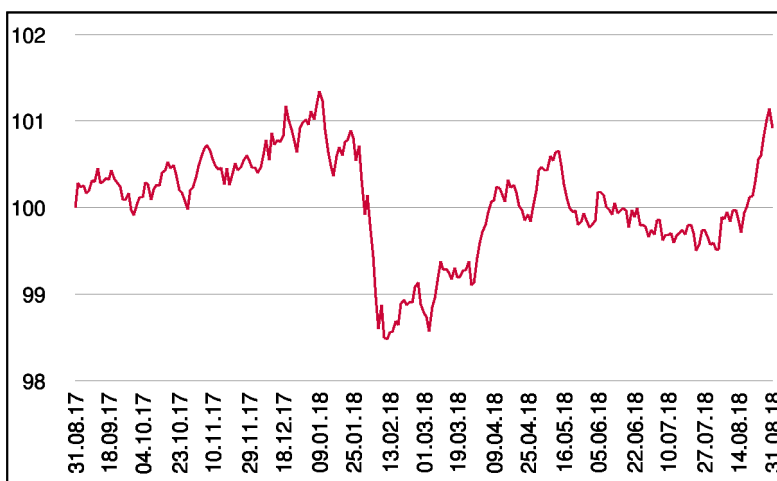
Fonds-Charakteristik

Der Fonds strebt als Anlageziel regelmäßige Erträge und langfristiges Kapitalwachstum an. Für die Veranlagung des Investmentfonds werden für mind. 51vH des Fondsvermögens Wandelschuldverschreibungen, Optionsanleihen und Optionen von Emittenten aus der Immobilienbranche oder bei denen das Underlying aus der Immobilienbranche kommt, ohne währungsmäßiger, regionen- bzw. ländermäßiger Beschränkungen, erworben. FERI EuroRating, eine international tätige Rating und Research-Agentur, liefert Analysen zu den Immobilienportfolios der Unternehmen des Investitionsuniversums. Derivative Instrumente dürfen als Teil der Anlagestrategie bis zu 49vH des Fondsvermögens und zur Absicherung eingesetzt werden.

Wertentwicklung seit Fondsbeginn (%)



Wertentwicklung 1 Jahr (%)



Stammdaten

Fondsstruktur	Thesaurierend
ISIN	AT0000A14J55
Fondswährung	EUR
Fondsbeginn	30.12.2013
Rechnungsjahrende	31.01.
Depotbank	BKS Bank AG
Fondsmanagement	CONVERTINVEST
Vertriebszulassung	AT, DE
WKN Deutschland	A1W9B4

Fondsmanager

Horst Simbürger
Stefan Steinberger

Ausschüttung

Ex-Tag	30.04.2018
KEST-Ausschüttung	1,4060 EUR
Zahlbartag	03.05.2018

Aktuelle Fondsdaten

Errechneter Wert	117,30 EUR
Rücknahmepreis	117,30 EUR
Fondsvermögen in Mio	93,33 EUR

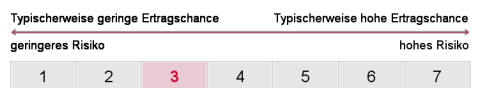
Hinweise zur steuerlichen Behandlung entnehmen Sie unserem aktuellen Rechenschaftsbericht.

Historische Wertentwicklung (Brutto)

seit Jahresbeginn	-0,05%
1 Jahr	0,92%
3 Jahre p.a.	2,44%
seit Fondsbeginn p.a.	3,89%

In der Vergangenheit erzielte Erträge lassen keine verlässlichen Rückschlüsse auf die zukünftige Entwicklung eines Fonds zu. Die Performanceberechnung erfolgt durch die Österreichische Kontrollbank AG nach der OeKB-Methode. In der Wertentwicklung sind etwaige seitens der Vertriebsstellen verrechnete individuelle Kaufspesen sowie kundenspezifische Konto- und Depotgebühren nicht berücksichtigt.

Risikoeinstufung



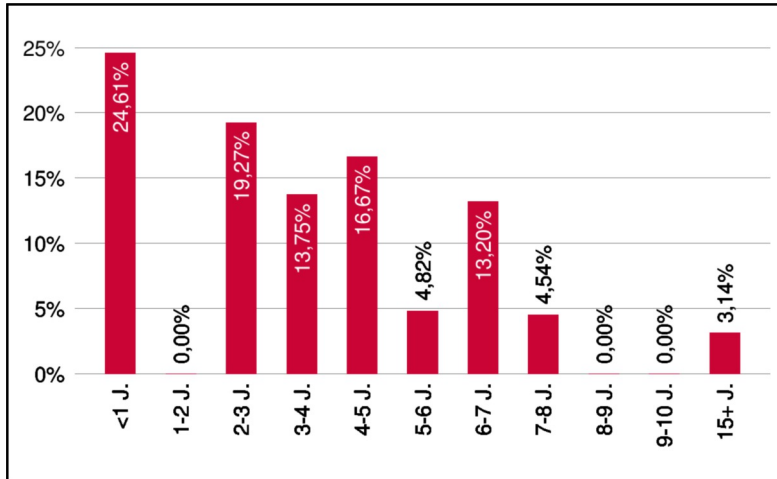
8 Jahre empfohlene Mindestbehaltdauer

CONVERTINVEST Global Convertible Properties (R) (T)

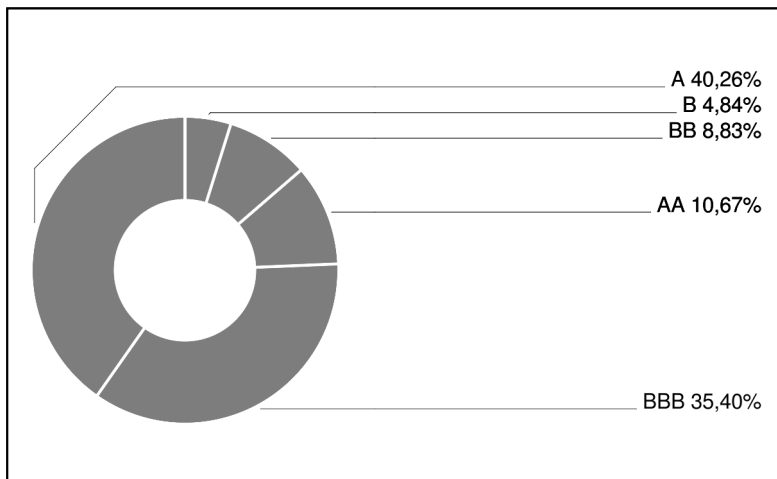
Rentenfonds

2 / 2

Laufzeitengewichtung

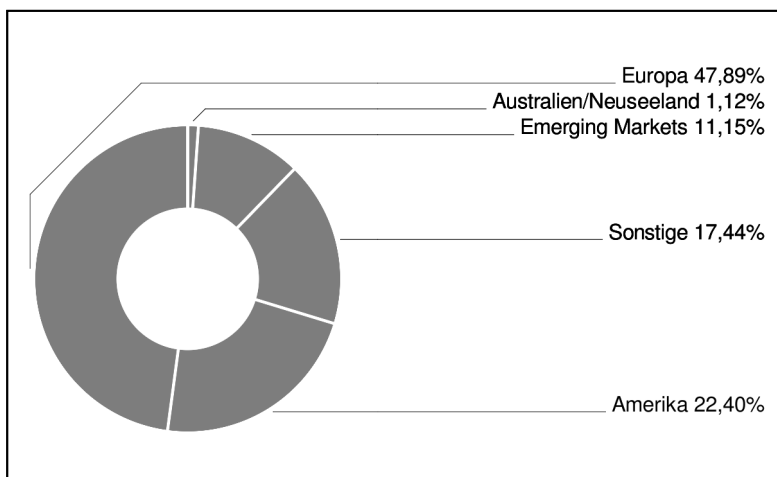


Ratinggewichtung



Interner Ratingprozess unter Einbeziehung von Ratings anerkannter Ratingagenturen (Standard & Poors, Moodys) sowie weiterer externer Quellen (Finanzinstitute, Finanzdienstleister,...)

Regionengewichtung



Bericht des Fondsmanagements

Der August zeigte einmal mehr die aktuell nervöse Marktverfassung. In Zeiten politischer Unsicherheiten wurde der US Markt einmal mehr seiner safe haven Funktion gerecht. Während die europäischen und asiatischen Börsen, sowie emerging markets zum Teil deutliche Einbußen hinnehmen mussten, verzeichneten die USA Kursgewinne, der S&P 500 markierte sogar ein neues All Time High. Die Rentenmärkte waren positiv, europäische als auch US Staatsanleihen notierten etwas höher. Nach dem starken Anstieg in den Vormonaten tendierten die Immobilienindices in den USA seitwärts, während vor allem europäische und insbesondere deutsche Immobilienwerte nach guten Zahlen deutlich zulegen konnten. Das Fondsdelta blieb erhöhte sich leicht, und liegt aktuell bei 34%.

per September 2018

Einzeltitle (Top 10)

VASTNED RETAIL 14/19 CV	4,90%
GRAND CITY PROP.16/22 CV	4,69%
SMART INSIGHT 18/19 ZO CV	4,62%
DT.WOHNEN WLD.17/26	4,57%
CA IMMO 17/25 CV	4,41%
SWISS PRIME SITE 16-23 CV	4,38%
CHINA OV.F.(KY)V 16/23 CV	4,27%
INTU (JE) 2 16/22 CV	3,91%
NATL HEALTH INV. 2021 CV	3,78%
AYC FINANCE 14/19 CV	3,72%

in % des Fondsvermögens

Währungsgewichtung

EUR	99,77%
USD	0,35%
HKD	0,18%
GBP	-0,25%