

Stichtag: 30.04.2018

CONVERTINVEST Global Convertible Properties (R) (T)

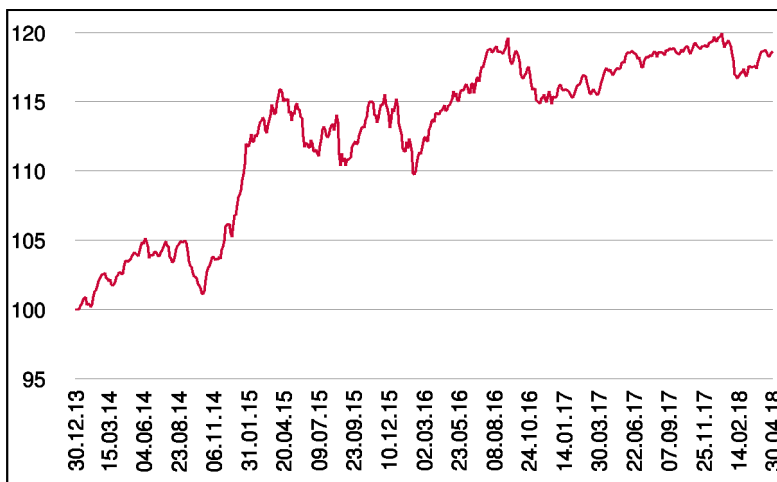
Rentenfonds

1 / 2

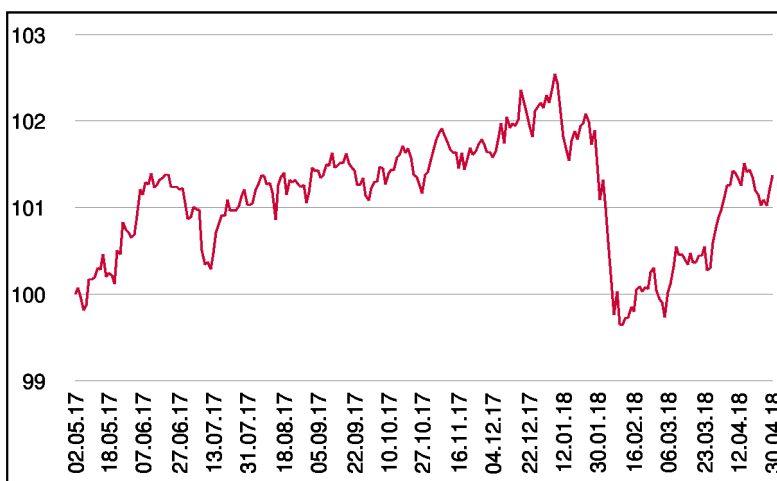
Fonds-Charakteristik

Der Fonds strebt als Anlageziel regelmäßige Erträge und langfristiges Kapitalwachstum an. Für die Veranlagung des Investmentfonds werden für mind. 51vH des Fondsvermögens Wandelschuldverschreibungen, Optionsanleihen und Optionen von Emittenten aus der Immobilienbranche oder bei denen das Underlying aus der Immobilienbranche kommt, ohne währungsmäßiger, regionen- bzw. ländermäßiger Beschränkungen, erworben. FERI EuroRating, eine international tätige Rating und Research-Agentur, liefert Analysen zu den Immobilienportfolios der Unternehmen des Investitionsuniversums. Derivative Instrumente dürfen als Teil der Anlagestrategie bis zu 49vH des Fondsvermögens und zur Absicherung eingesetzt werden.

Wertentwicklung seit Fondsbeginn (%)



Wertentwicklung 1 Jahr (%)



Stammdaten

Fondsstruktur	Thesaurierend
ISIN	AT0000A14J55
Fondswährung	EUR
Fondsbeginn	30.12.2013
Rechnungsjahrende	31.01.
Depotbank	BKS Bank AG
Fondsmanagement	CONVERTINVEST
Vertriebszulassung	AT, DE
WKN Deutschland	A1W9B4

Fondsmanager

Horst Simbürger
Stefan Steinberger

Ausschüttung

Ex-Tag	30.04.2018
KEST-Ausschüttung	1,4060 EUR
Zahlbartag	03.05.2018

Aktuelle Fondsdaten

Errechneter Wert	116,45 EUR
Rücknahmepreis	116,45 EUR
Fondsvermögen in Mio	94,93 EUR

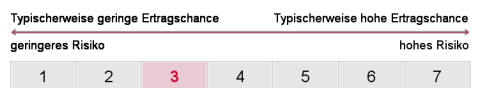
Hinweise zur steuerlichen Behandlung entnehmen Sie unserem aktuellen Rechenschaftsbericht.

Historische Wertentwicklung (Brutto)

seit Jahresbeginn	-0,77%
1 Jahr	1,15%
3 Jahre p.a.	1,28%
seit Fondsbeginn p.a.	4,02%

In der Vergangenheit erzielte Erträge lassen keine verlässlichen Rückschlüsse auf die zukünftige Entwicklung eines Fonds zu. Die Performanceberechnung erfolgt durch die Österreichische Kontrollbank AG nach der OeKB-Methode. In der Wertentwicklung sind etwaige seitens der Vertriebsstellen verrechnete individuelle Kaufspesen sowie kundenspezifische Konto- und Depotgebühren nicht berücksichtigt.

Risikoeinstufung



8 Jahre empfohlene Mindestbehaltdauer

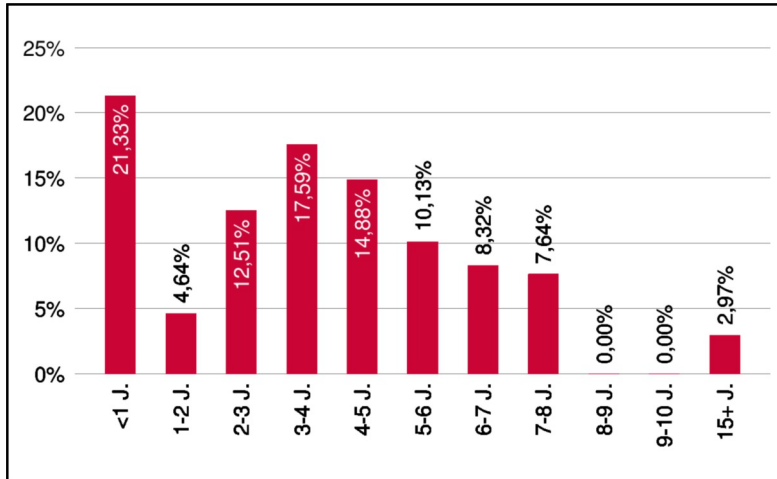
Stichtag: 30.04.2018

CONVERTINVEST Global Convertible Properties (R) (T)

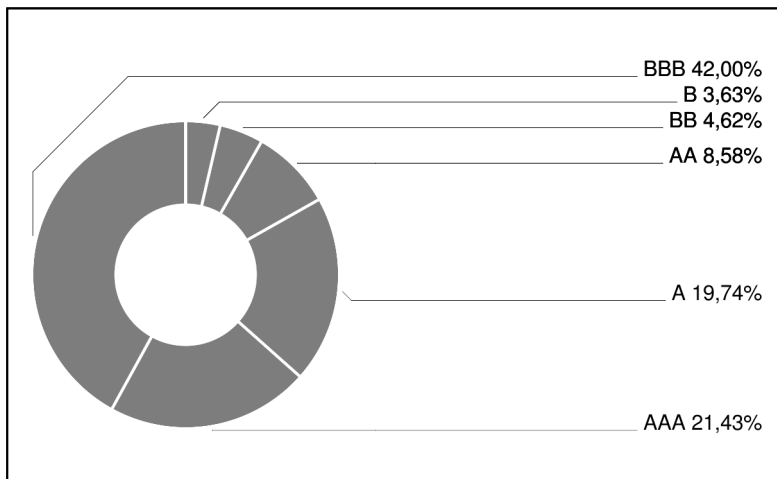
Rentenfonds

2 / 2

Laufzeitengewichtung

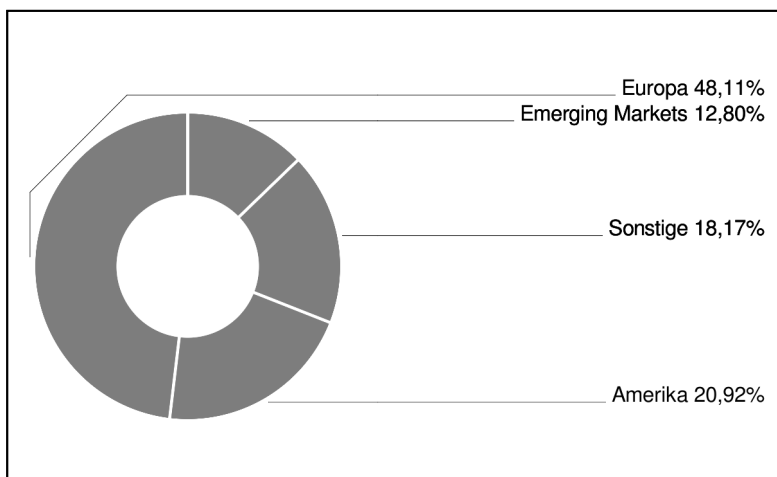


Ratinggewichtung



Interner Ratingprozess unter Einbeziehung von Ratings anerkannter Ratingagenturen (Standard & Poors, Moodys) sowie weiterer externer Quellen (Finanzinstitute, Finanzdienstleister,...)

Regionengewichtung



Bericht des Fondsmanagements

Im April konnten die Aktienmärkte im Gegensatz zum Vormonat wieder zulegen und verlängerten somit die volatile Seitwärtsphase der letzten Monate. Auslöser waren die versöhnlichen Töne im US-Handelsstreit. Wie jedes Jahr stehen die Kapitalmärkte im April im Zeichen der Unternehmensberichte. Der erste Teil der Berichtssaison zeigte durchwegs ein positives Bild, dies trifft vor allem auch auf die europäischen Immobilienwerte zu. US Immobilienwerte mussten im April ein leichtes Minus verzeichnen, während europäische Immobilienaktien weiter zulegten. Negativ aufgenommen wurde die Absage der Intu Übernahme durch Hammerson.

Der Fonds stieg deutlich stärker als der Markt, besonders sind die positiven Beiträge von Adler real estate und Aroundtown zu nennen. Das Fondsdelta liegt aktuell bei 30%.

per Mai 2018

Einzeltitle (Top 10)

VASTNED RETAIL 14/19 CV	4,96%
DT.WOHNEN WLD.17/26	4,41%
GRAND CITY PROP.16/22 CV	4,29%
INTU (JE) TWO 16/22 CV	4,24%
SWISS PRIME SITE 16-23 CV	4,12%
AROUNDTOWN 15/21 CV	4,10%
CA IMMO 17/25 CV	4,09%
CHINA OV.F.(KY)V 16/23 CV	4,02%
ST MODWEN P.S.JE 14/19 CV	3,50%
ADLER REAL EST. WDL16/21	3,48%

in % des Fondsvermögens

Währungsgewichtung

EUR	101,86%
GBP	-0,23%
USD	-1,47%

Dieses Dokument wurde ausschließlich zu Informationszwecken erstellt. Die verwendeten Informationen beruhen auf Quellen, die wir als zuverlässig erachten. Eine Garantie für deren Richtigkeit oder Vollständigkeit kann nicht übernommen werden. Die Inhalte sind unverbindlich und stellen keine Empfehlung zum Kauf oder Verkauf von Anteilsscheinen dar. Alleinverbindliche Grundlage für den Kauf von Investmentfondsanteilen sind die Wesentlichen Anlegerinformationen (KID) sowie der jeweilige Prospekt, welche in ihrer aktuellen Fassung in deutscher Sprache unter www.3bg.at, sowie den inländischen Zahlstellen des Fonds zur Verfügung stehen.