

Stichtag: 30.11.2018

CONVERTINVEST Global Convertible Properties (R) (T)

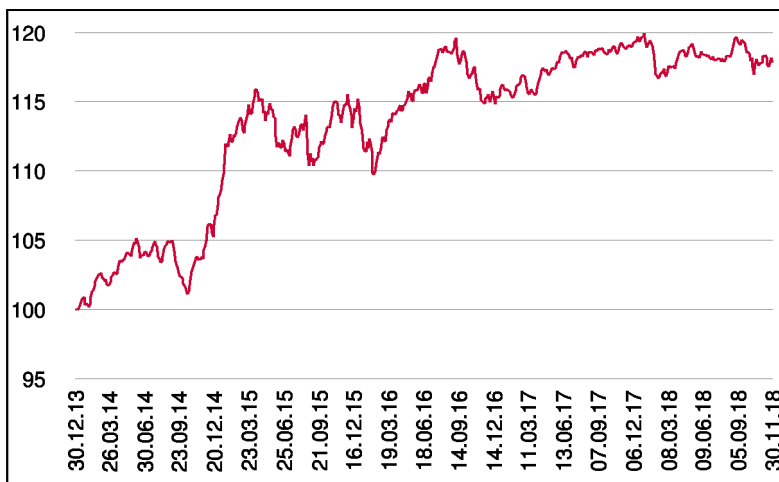
Rentenfonds

1 / 2

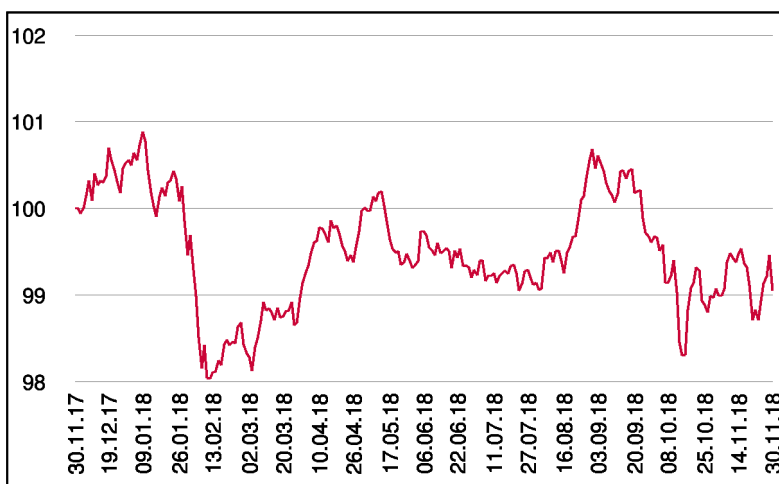
Fonds-Charakteristik

Der Fonds strebt als Anlageziel regelmäßige Erträge und langfristiges Kapitalwachstum an. Für die Veranlagung des Investmentfonds werden für mind. 51vH des Fondsvermögens Wandelschuldverschreibungen, Optionsanleihen und Optionen von Emittenten aus der Immobilienbranche oder bei denen das Underlying aus der Immobilienbranche kommt, ohne währungsmäßiger, regionen- bzw. ländermäßiger Beschränkungen, erworben. FERI EuroRating, eine international tätige Rating und Research-Agentur, liefert Analysen zu den Immobilienportfolios der Unternehmen des Investitionsuniversums. Derivative Instrumente dürfen als Teil der Anlagestrategie bis zu 49vH des Fondsvermögens und zur Absicherung eingesetzt werden.

Wertentwicklung seit Fondsbeginn (%)



Wertentwicklung 1 Jahr (%)



Stammdaten

Fondsstruktur	Thesaurierend
ISIN	AT0000A14J55
Fondswährung	EUR
Fondsbeginn	30.12.2013
Rechnungsjahrende	31.01.
Depotbank	BKS Bank AG
Fondsmanagement	CONVERTINVEST
Vertriebszulassung	AT, DE
WKN Deutschland	A1W9B4

Fondsmanager

Horst Simbürger
Stefan Steinberger

Ausschüttung

Ex-Tag	30.04.2018
KEST-Ausschüttung	1,4060 EUR
Zahlbartag	03.05.2018

Aktuelle Fondsdaten

Errechneter Wert	115,65 EUR
Rücknahmepreis	115,65 EUR
Fondsvermögen in Mio	93,71 EUR

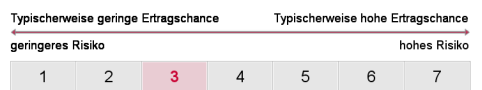
Hinweise zur steuerlichen Behandlung entnehmen Sie unserem aktuellen Rechenschaftsbericht.

Historische Wertentwicklung (Brutto)

seit Jahresbeginn	-1,46%
1 Jahr	-0,95%
3 Jahre p.a.	0,78%
seit Fondsbeginn p.a.	3,39%

In der Vergangenheit erzielte Erträge lassen keine verlässlichen Rückschlüsse auf die zukünftige Entwicklung eines Fonds zu. Die Performanceberechnung erfolgt durch die Österreichische Kontrollbank AG nach der OeKB-Methode. In der Wertentwicklung sind etwaige seitens der Vertriebsstellen verrechnete individuelle Kaufspesen sowie kundenspezifische Konto- und Depotgebühren nicht berücksichtigt.

Risikoeinstufung



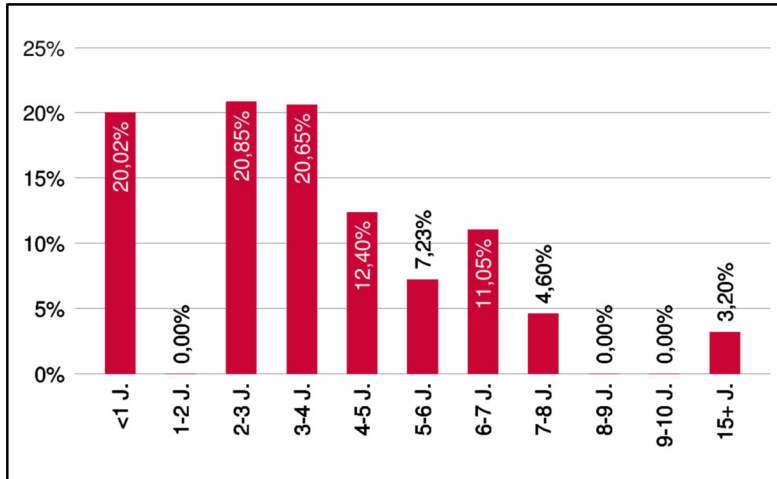
8 Jahre empfohlene Mindestbehaltdauer

CONVERTINVEST Global Convertible Properties (R) (T)

Rentenfonds

2 / 2

Laufzeitengewichtung

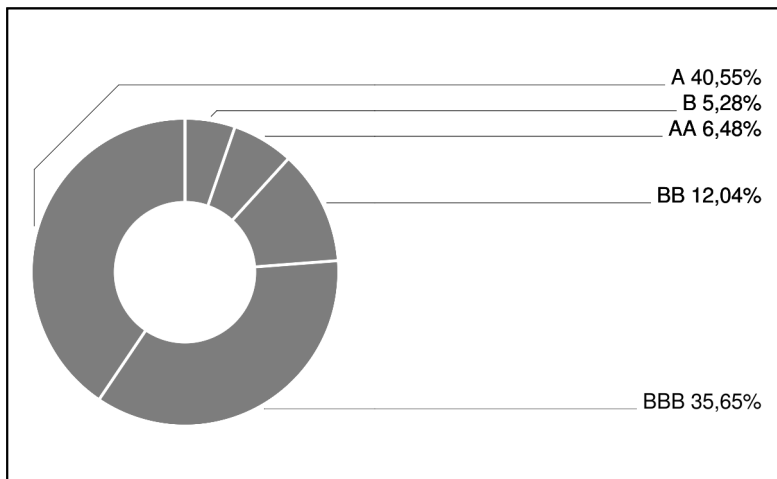


Bericht des Fondsmanagements

Die Börsenkorrektur setzte sich im November fort, alle wesentlichen globalen Börsen mussten deutliche Kursrückgänge hinnehmen. Vor allem konjunktursensitive Werte büßten weiter ein, der Abverkauf bei Technologietiteln setzte sich ebenfalls fort. Der Ölpreis sackte weiter ab, und verlor innerhalb zweier Monate ca. ein Drittel an Wert. Immobilienwerte gehörten zu den Gewinnern. Im Zuge eines generellen risk off Modus, und stabiler bis sogar leicht sinkender Zinsen, konnten Immobilienwerte leicht zulegen. Die Emission einer 165 Mio. € Wandelanleihe brachte mit ADO Immobilien einen neuen Emittenten auf den Kurszettel. Die Emission wurde im Markt sehr gut aufgenommen. Das Fondsdelta wurde durch Zukäufe in den USA und Europa aktiv erhöht, und liegt aktuell bei 30. (Stand 25.10.2018)

per Dezember 2018

Ratinggewichtung



Interner Ratingprozess unter Einbeziehung von Ratings anerkannter Ratingagenturen (Standard & Poors, Moodys) sowie weiterer externer Quellen (Finanzinstitute, Finanzdienstleister,...)

Einzeltitle (Top 10)

GRAND CITY PROP.16/22 CV	5,07%
SMART INSIGHT 18/19 ZO CV	4,79%
DT.WOHNEN WLD.17/26	4,63%
ADLER REAL EST. WDL16/21	4,41%
CHINA OV.F.(KY)V 16/23 CV	4,38%
CA IMMO 17/25 CV	4,22%
NATL HEALTH INV. 2021 CV	3,74%
IMMOFINANZ 17/24 CV	3,70%
INTU (JE) 2 16/22 CV	3,69%
AYC FINANCE 14/19 CV	3,64%

in % des Fondsvermögens

Währungsgewichtung

EUR	100,29%
GBP	-0,17%

Regionengewichtung

