

Stichtag: 28.02.2018

Convertinvest International Convertibles (R) (T)

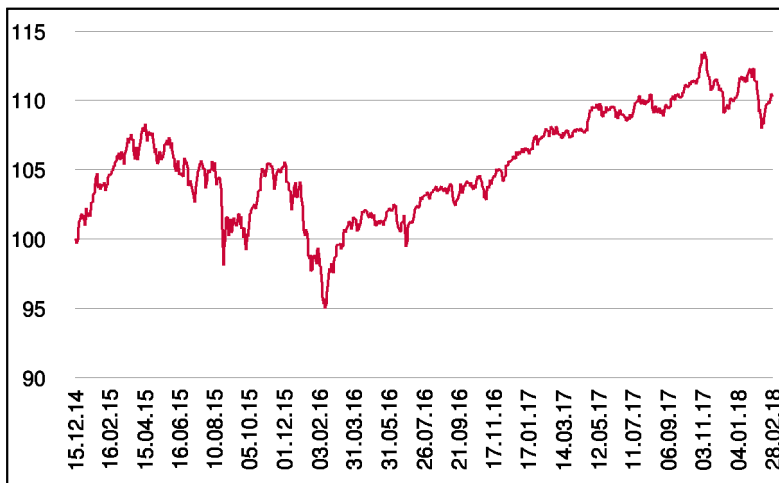
Rentenfonds

1 / 2

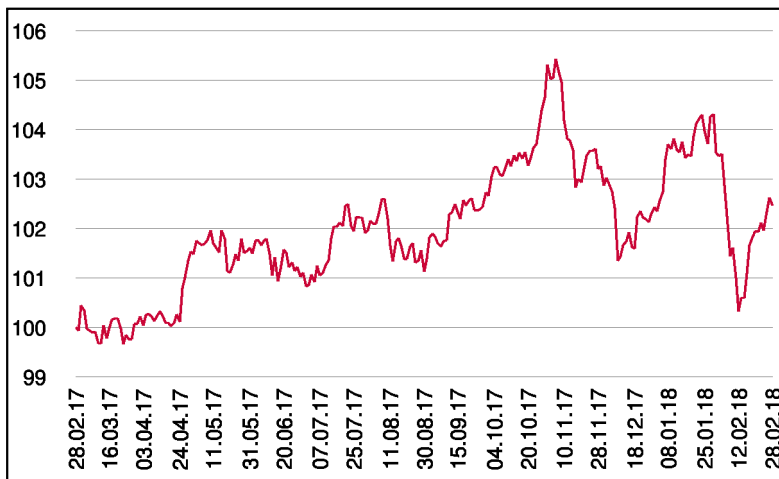
Fonds-Charakteristik

Der Convertinvest International Convertibles ist ein aktiv gemanagter Investmentfonds, der als Anlageziel regelmäßige Erträge und langfristiges Kapitalwachstum anstrebt. Für die Veranlagung des Investmentfonds werden für mindestens 51 vH des Fondsvermögens globale Wandelschuldverschreibungen und Optionsanleihen, ohne währungsmäßiger, regionen- bzw. ländermäßiger Beschränkungen, erworben. Die Veranlagung erfolgt in Form von direkt erworbenen Einzeltiteln, sohin nicht indirekt oder direkt über Investmentfonds oder über Derivate.

Wertentwicklung seit Fondsbeginn (%)



Wertentwicklung 1 Jahr (%)



Stammdaten

Fondsstruktur	Thesaurierend
ISIN	AT0000A1AMW7
Fondswährung	EUR
Fondsbeginn	15.12.2014
Rechnungsjahrende	31.01.
Depotbank	BKS Bank AG
Fondsmanagement	CONVERTINVEST
Vertriebszulassung	AT, DE
WKN Deutschland	A12E8J

Fondsmanager

Horst Simbürger
Stefan Steinberger

Ausschüttung

Ex-Tag	02.05.2017
KEST-Ausschüttung	0,0000 EUR
Zahlbartag	04.05.2017

Aktuelle Fondsdaten

Errechneter Wert	110,30 EUR
Rücknahmepreis	110,30 EUR
Fondsvermögen in Mio	30,67 EUR

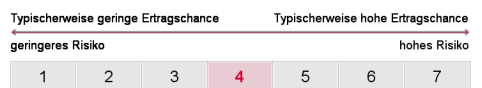
Hinweise zur steuerlichen Behandlung entnehmen Sie unserem aktuellen Rechenschaftsbericht.

Historische Wertentwicklung (Brutto)

seit Jahresbeginn	0,04%
1 Jahr	2,46%
3 Jahre p.a.	1,33%
seit Fondsbeginn p.a.	3,10%

In der Vergangenheit erzielte Erträge lassen keine verlässlichen Rückschlüsse auf die zukünftige Entwicklung eines Fonds zu. Die Performanceberechnung erfolgt durch die Österreichische Kontrollbank AG nach der OeKB-Methode. In der Wertentwicklung sind etwaige seitens der Vertriebsstellen verrechnete individuelle Kaufspesen sowie kundenspezifische Konto- und Depotgebühren nicht berücksichtigt.

Risikoeinstufung



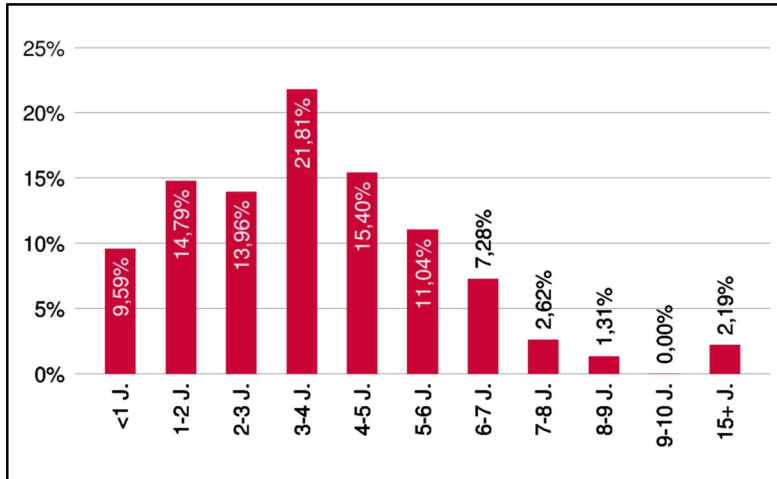
8 Jahre empfohlene Mindestbehaltdauer

Convertinvest International Convertibles (R) (T)

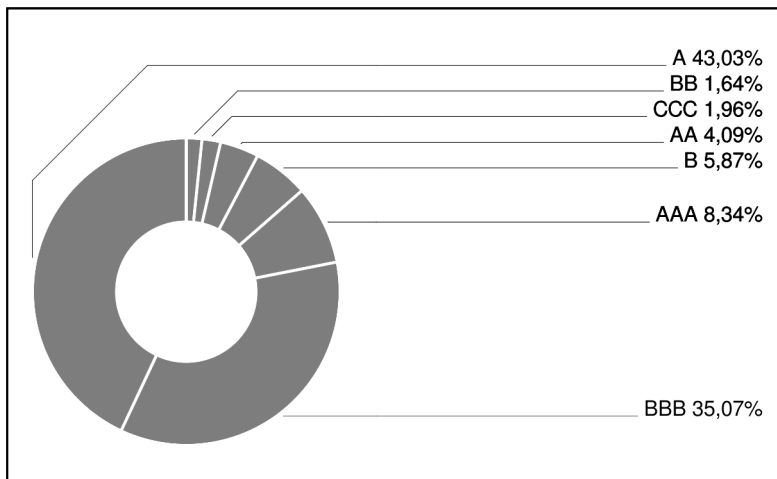
Rentenfonds

2 / 2

Laufzeitengewichtung

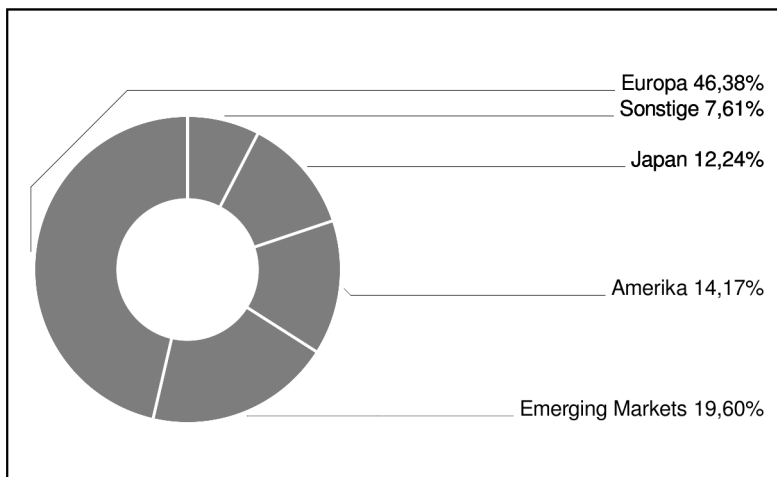


Ratinggewichtung



Interner Ratingprozess unter Einbeziehung von Ratings anerkannter Ratingagenturen (Standard & Poors, Moodys) sowie weiterer externer Quellen (Finanzinstitute, Finanzdienstleister,...)

Regionengewichtung



Bericht des Fondsmanagements

Aufkommende Inflationsängste in den USA, ausgelöst durch die unerwartet hohen Lohnstückkosten, beflügelten die Erwartungen an einen schnelleren Leitzinsanhebungspfad. Dies führte zu einem deutlichen Zinsanstieg bei den 10jährigen Staatsanleihen und im Gegenzug zu markanten Preisabschlägen bei Aktien weltweit, die in manchen Fällen über 10% betragen. Ab der Monatsmitte konnten sich die Aktienkurse wieder stabilisieren. Wandelanleihen konnten sich dem Trend nicht entziehen, die Verluste blieben dank des konvexen Charakters der Anlageklasse deutlich begrenzt. Die geringsten Verluste wurden durch die hohe Asymmetrie in Japan realisiert. Der Fonds verlor unterdurchschnittlich. Das Fondsdelta sank durch die Konvexität automatisch gegenüber dem Vormonat und lag zum Monatsende bei ca. 46%.

Einzeltitle (Top 10)

FF GR.FIN.LUX. 14/19 CV	3,12%
BP CAP.MKT 16/23 CV	3,04%
AMERICA MOVIL 15/20 ZO CV	2,58%
BAOST.HK INV.15/18 ZO CV	2,56%
ABIGROVE 16/21 CV	2,46%
SIEMENS FINANC. 12/19 WW	2,33%
REDEFINE PROP. 16/21 CV	2,24%
HAITONG INTL SEC. 16/21	2,12%
CH.RAILWAY CONS. 16/21 CV	2,10%
STMICROELECTR. 17/24 CV	2,04%

in % des Fondsvermögens

Währungsgewichtung

EUR	100,68%
CHF	0,18%
HKD	-0,16%
USD	-0,48%