

Stichtag: 28.02.2018

Convertinvest European Convertible & Bond Fund (R) (T)

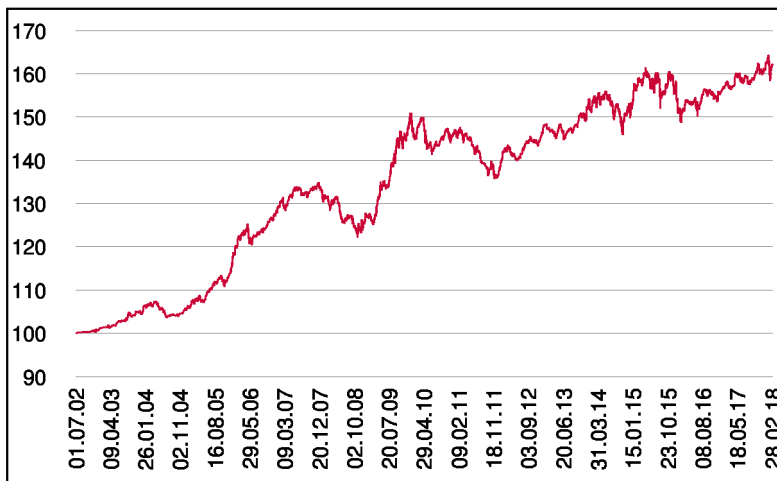
Rentenfonds

1 / 2

Fonds-Charakteristik

Der Convertinvest European Convertible & Bond Fund ist ein aktiv gemanagter Investmentfonds, der als Anlageziel Ertragssteigerung anstrebt. Für die Veranlagung des Investmentfonds werden für mindestens 51 vH des Fondsvermögens Wandelanleihen oder Anleihen mit Wandelbarkeit in europäische Aktien und in Anleihen, deren Emittenten ihren Sitz in Europa haben oder den überwiegenden Anteil ihrer wirtschaftlichen Aktivität in Europa ausüben oder als Holdinggesellschaften überwiegend Beteiligungen an Gesellschaften mit Sitz in Europa haben, erworben. Dabei wird danach getrachtet, dass es sich bei diesen Wandelanleihen zu mindestens 70 % um Emissionen mit Investment Grade Rating oder vergleichbarer Kreditqualität handelt.

Wertentwicklung seit Fondsbeginn (%)



Wertentwicklung 1 Jahr (%)



Stammdaten

Fondsstruktur	Thesaurierend
ISIN	AT0000674999
Fondswährung	EUR
Fondsbeginn	01.07.2002
Rechnungsjahre	31.03.
Depotbank	BKS Bank AG
Fondsmanagement	CONVERTINVEST
Vertriebszulassung	AT, DE
WKN Deutschland	913225

Fondsmanager

Stefan Steinberger
Horst Simbürger

Ausschüttung

Ex-Tag	16.06.2017
KEST-Ausschüttung	0,0000 EUR
Zahlbartag	20.06.2017

Aktuelle Fondsdaten

Errechneter Wert	153,96 EUR
Rücknahmepreis	153,96 EUR
Fondsvermögen in Mio	122,47 EUR
Volatilität 5J	4,28%

Hinweise zur steuerlichen Behandlung entnehmen Sie unserem aktuellen Rechenschaftsbericht.

Historische Wertentwicklung (Brutto)

aktueller Monat	-0,67%
6 Monate	2,70%
seit Jahresbeginn	0,58%
1 Jahr	2,69%
3 Jahre p.a.	0,61%
5 Jahre p.a.	1,98%
10 Jahre p.a.	2,11%
seit Fondsbeginn p.a.	3,12%

In der Vergangenheit erzielte Erträge lassen keine verlässlichen Rückschlüsse auf die zukünftige Entwicklung eines Fonds zu. Die Performanceberechnung erfolgt durch die Österreichische Kontrollbank AG nach der OeKB-Methode.

In der Wertentwicklung sind etwaige seitens der Vertriebsstellen verrechnete individuelle Kaufspesen sowie kundenspezifische Konto- und Depotgebühren nicht berücksichtigt.

Risikoeinstufung

Typischerweise geringe Ertragschance		Typischerweise hohe Ertragschance				
geringeres Risiko		hohes Risiko				
1	2	3	4	5	6	7

8 Jahre empfohlene Mindestbehaltdauer

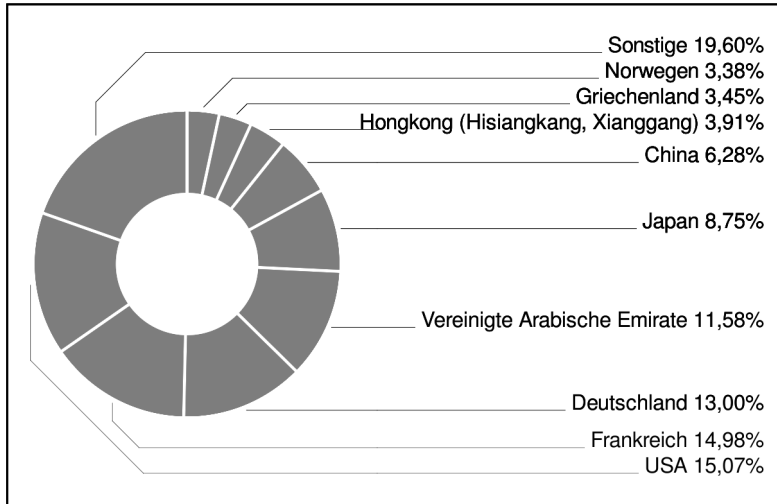
Stichtag: 28.02.2018

Convertinvest European Convertible & Bond Fund (R) (T)

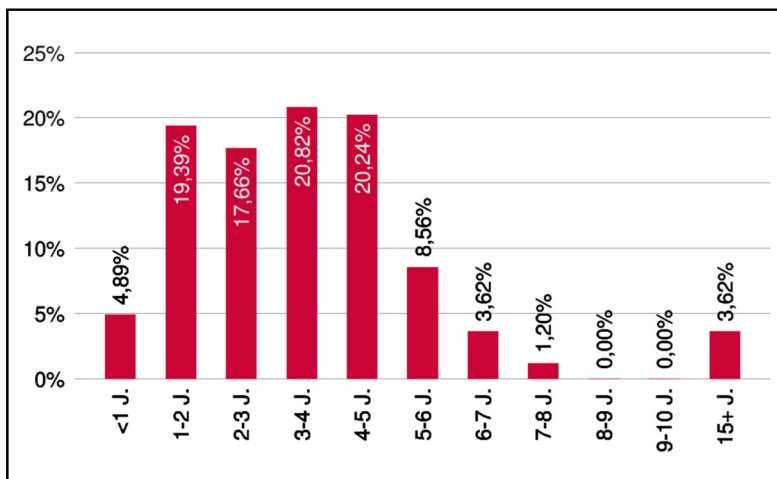
Rentenfonds

2 / 2

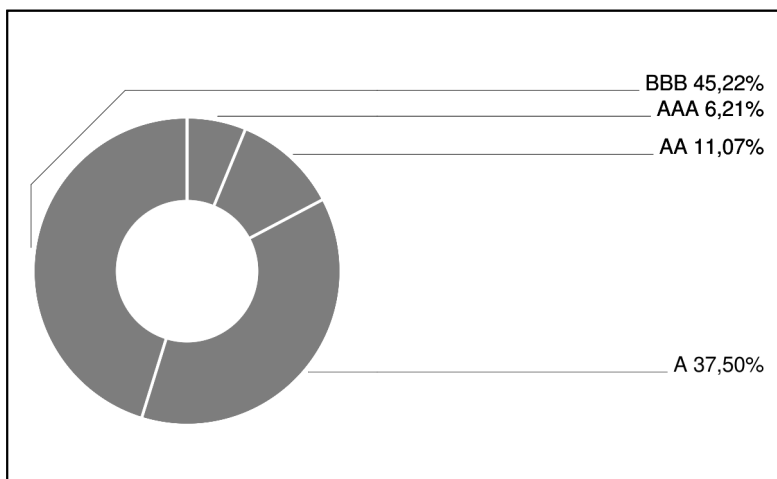
Ländergewichtung



Laufzeitengewichtung



Ratinggewichtung



Interner Ratingprozess unter Einbeziehung von Ratings anerkannter Ratingagenturen (Standard & Poors, Moodys) sowie weiterer externer Quellen (Finanzinstitute, Finanzdienstleister,...)

Bericht des Fondsmanagements

Aufkommende Inflationsängste in den USA, ausgelöst durch die unerwartet hohen Lohnstückkosten, beflügelten die Erwartungen an einen schnelleren Leitzinsanhebungspfad. Dies führte zu einem deutlichen Zinsanstieg bei den 10jährigen Staatsanleihen und im Gegenzug zu markanten Preisabschlägen bei Aktien weltweit, die in manchen Fällen über 10% betragen. Ab der Monatsmitte konnten sich die Aktienkurse wieder stabilisieren. Wandelanleihen konnten sich dem Trend nicht entziehen, die Verluste blieben dank des konvexen Charakters der Anlageklasse deutlich begrenzt. Die geringsten Verluste wurden durch die hohe Asymmetrie in Japan realisiert. Der Fonds verlor sehr unterdurchschnittlich. Das Fondsdelta sank durch die Konvexität automatisch gegenüber dem Vormonat und lag zum Monatsende bei ca. 44%.

Einzeltitle (Top 10)

AABAR INVEST.PJSC 15/22CV	3,89%
AABAR INVEST.PJSC 15/20CV	3,84%
DP WORLD 14/24 CV	3,57%
FF GR.FIN.LUX. 14/19 CV	3,36%
LVMH 16/21 ZO CV	3,27%
SONY CORP. 2022 CV	3,18%
QIAGEN 14/21 CV	2,77%
BP CAP.MKT 16/23 CV	2,72%
RED HAT 2019 CV	2,69%
AIRBUS 15/22 ZO CV	2,61%

in % des Fondsvermögens

Währungsgewichtung

EUR	99,90%
USD	0,16%