

Stichtag: 29.12.2017

CONVERTINVEST Global Convertible Properties (R) (T)

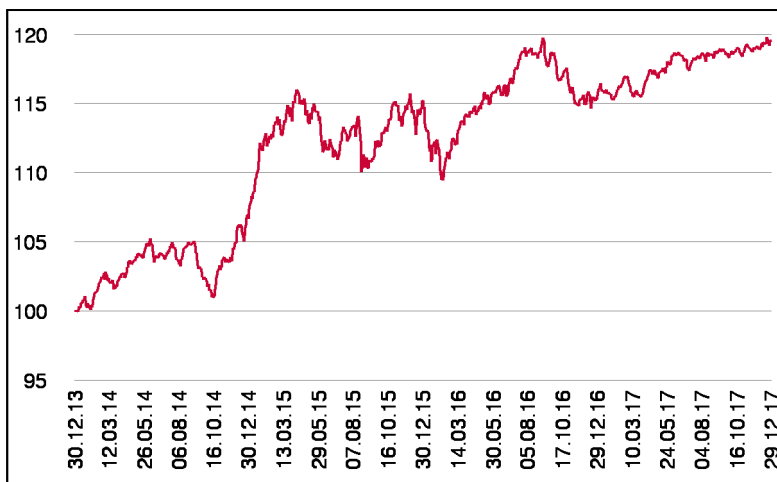
Rentenfonds

1 / 2

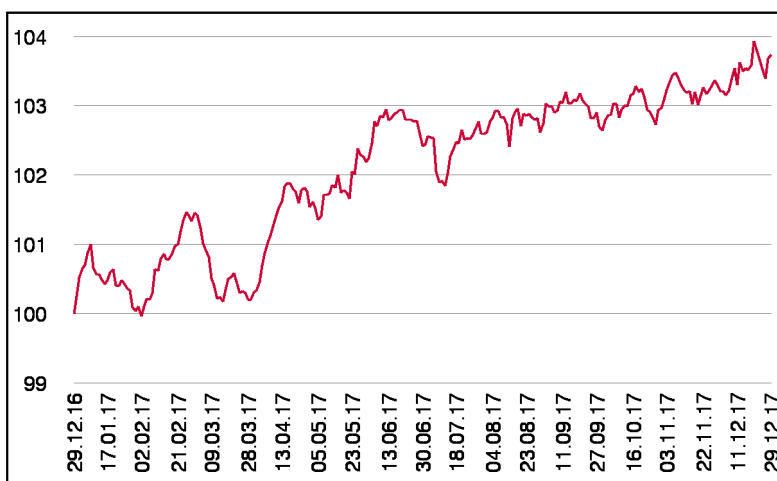
Fonds-Charakteristik

Der Fonds strebt als Anlageziel regelmäßige Erträge und langfristiges Kapitalwachstum an. Für die Veranlagung des Investmentfonds werden für mind. 51vH des Fondsvermögens Wandelschuldverschreibungen, Optionsanleihen und Optionen von Emittenten aus der Immobilienbranche oder bei denen das Underlying aus der Immobilienbranche kommt, ohne währungsmäßiger, regionen- bzw. ländermäßiger Beschränkungen, erworben. FERI EuroRating, eine international tätige Rating und Research-Agentur, liefert Analysen zu den Immobilienportfolios der Unternehmen des Investitionsuniversums. Derivative Instrumente dürfen als Teil der Anlagestrategie bis zu 49vH des Fondsvermögens und zur Absicherung eingesetzt werden.

Wertentwicklung seit Fondsbeginn (%)



Wertentwicklung 1 Jahr (%)



Stammdaten

Fondsstruktur	Thesaurierend
ISIN	AT0000A14J55
Fondswährung	EUR
Fondsbeginn	30.12.2013
Rechnungsjahrende	31.01.
Depotbank	BKS Bank AG
Fondsmanagement	CONVERTINVEST
Vertriebszulassung	AT, DE
WKN Deutschland	A1W9B4

Fondsmanager

Horst Simbürger
Stefan Steinberger

Ausschüttung

Ex-Tag	02.05.2017
KEST-Ausschüttung	0,0035 EUR
Zahlbartag	04.05.2017

Aktuelle Fondsdaten

Errechneter Wert/Ausgabepreis	118,78 EUR
Rücknahmepreis	118,78 EUR
Fondsvermögen in Mio	97,02 EUR

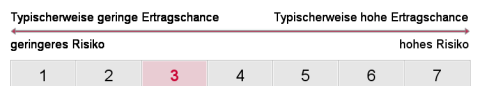
Hinweise zur steuerlichen Behandlung entnehmen Sie unserem aktuellen Rechenschaftsbericht.

Historische Wertentwicklung (Brutto)

seit Jahresbeginn	3,47%
1 Jahr	3,47%
3 Jahre p.a.	3,79%
seit Fondsbeginn p.a.	4,57%

In der Vergangenheit erzielte Erträge lassen keine verlässlichen Rückschlüsse auf die zukünftige Entwicklung eines Fonds zu. Die Performanceberechnung erfolgt durch die Österreichische Kontrollbank AG nach der OeKB-Methode.

Risikoeinstufung



8 Jahre empfohlene Mindestbeholdedauer

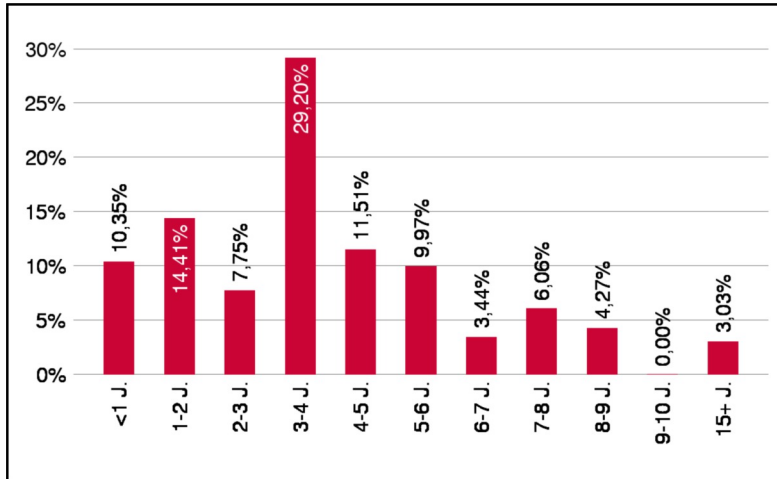
Stichtag: 29.12.2017

CONVERTINVEST Global Convertible Properties (R) (T)

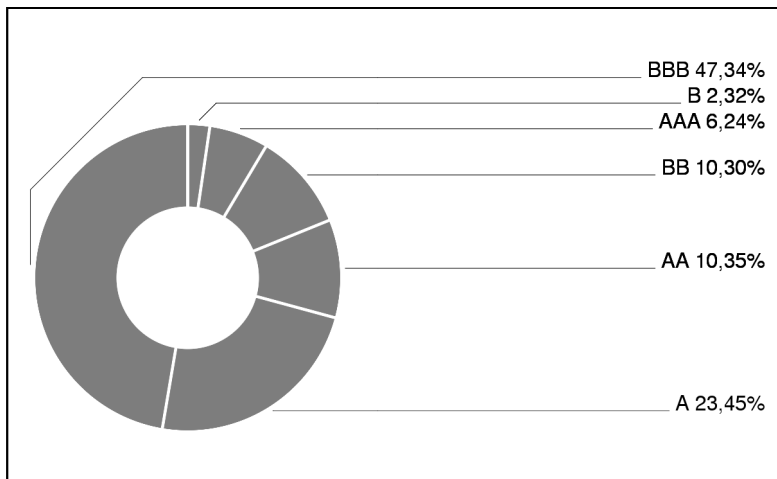
Rentenfonds

2 / 2

Laufzeitengewichtung

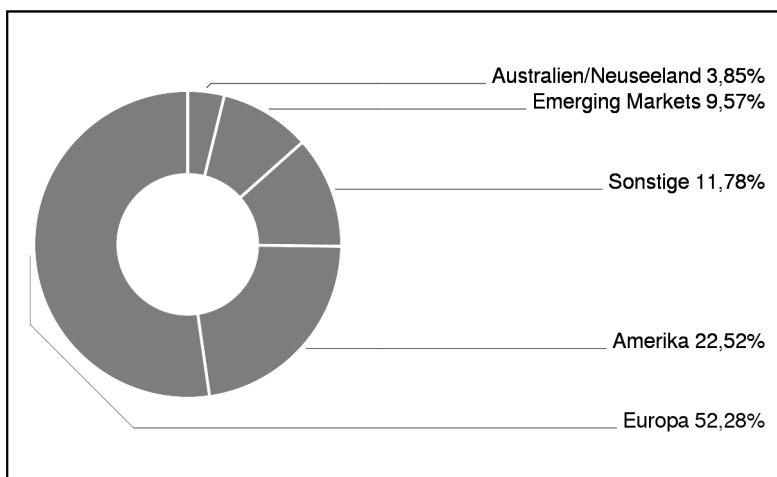


Ratinggewichtung



Interner Ratingprozess unter Einbeziehung von Ratings anerkannter Ratingagenturen (Standard & Poors, Moodys) sowie weiterer externer Quellen (Finanzinstitute, Finanzdienstleister,...)

Regionengewichtung



Bericht des Fondsmanagements

Der Dezember brachte einen gleichmäßigen Kursanstieg der weltweiten Aktienmärkte. Die Volatilitäten gingen mangels kursrelevanter Neuigkeiten weiter nach unten. Die FED erhöhte die Leitzinsen um 25 Basispunkte, der Zinsschritt war allerdings erwartet worden und hatte keinen kursbestimmenden Einfluss. Die EZB erhöhte ihre Wachstumsprognose für den Euro Raum, gab aber auch bekannt nicht mit dem Erreichen ihres Inflationsziels von 2% vor 2020 zu rechnen. Die weltweiten Immobilienindizes konnten im Dezember deutlich zulegen, maßgebend beteiligt waren dabei die Übernahmeangebote für INTU und BUWOG. Der Global Properties konnte ebenfalls weiter zulegen, vor allem INTU und LEG waren die Topperformer, das Fondsdelta lag bei 31%.

Einzeltitle (Top 10)

VASTNED RETAIL 14/19 CV	4,89%
ADLER REAL EST. WDL16/21	4,80%
DT.WOHNEN WLD.17/26	4,26%
CHINA OV.F.(KY)V 16/23 CV	3,99%
AROUNDTOWN 15/21 CV	3,89%
CROMWELL SPV FIN.15/20 CV	3,64%
LEG IMMOB.WLD.17/25	3,38%
GRAND CITY PROP.16/22 CV	3,13%
UNIBAIL-ROD.SE 14-21 ZOCV	3,12%
CAPITALAND 13/23 CV	3,10%

in % des Fondsvermögens

Währungsgewichtung

EUR	99,50%
USD	0,29%
GBP	0,19%

Dieses Dokument wurde ausschließlich zu Informationszwecken erstellt. Die verwendeten Informationen beruhen auf Quellen, die wir als zuverlässig erachten. Eine Garantie für deren Richtigkeit oder Vollständigkeit kann nicht übernommen werden. Die Inhalte sind unverbindlich und stellen keine Empfehlung zum Kauf oder Verkauf von Anteilsscheinen dar. Alleinverbindliche Grundlage für den Kauf von Investmentfondsanteilen sind die Wesentlichen Anlegerinformationen (KID) sowie der jeweilige Prospekt, welche in ihrer aktuellen Fassung in deutscher Sprache unter www.3bg.at, sowie den inländischen Zahlstellen des Fonds zur Verfügung stehen.